

AIA Vitality^{Plus}

สุขภาพดีคุณพลัสได้!



เอไอเอ ไทลิตี้ ประกันสำหรับคนรักสุขภาพ

เอไอเอ ไทลิตี้เปิดโอกาสให้คุณได้รับรางวัลจากการใช้ชีวิตแบบคนรักสุขภาพ

เอไอเอ ไทลิตี้

เป็นประกันสำหรับคนรักสุขภาพอย่างแท้จริง

- เพราะการป้องกันย่อมดีกว่าการรักษา เอไอเอ ไทลิตี้จึงสนับสนุนให้สมาชิกปรับเปลี่ยนพฤติกรรมในการใช้ชีวิตเพื่อลดความเสี่ยงจากการเจ็บป่วย
- เอไอเอ ไทลิตี้ช่วยสร้างความสัมพันธ์เป็นกลุ่ม (community) ในด้านการดูแลสุขภาพ (wellness) เป็นอีกหนึ่งช่องทางในการสนับสนุนให้สมาชิกดูแลสุขภาพและจิตใจไปพร้อมกัน
- เอไอเอ ไทลิตี้มอบ **ส่วนลดเบี้ยประกันภัย และ/หรือ เงินคืนค่าการประกันภัย** ให้แก่สมาชิกตลอดจน **สิทธิประโยชน์จากพาร์ทเนอร์** ที่ส่งเสริมให้สมาชิกได้ใช้ชีวิตอย่างมีสุขภาพดียิ่งขึ้น

เอไอเอ ไทลิตี้เป็นการผสมผสานแบบประกันรายบุคคลเข้ากับโครงการส่งเสริมสุขภาพที่เปิดโอกาสให้สมาชิกได้มีบทบาทอย่างเต็มที่ ในการดูแลและเลือกสรรสิ่งที่ดีที่สุดเพื่อสุขภาพของตนเอง



สมาชิก เอไอเอ ไทลิตี้



สมาชิกเอไอเอ ไทลิตี้มี 2 ประเภท

สมาชิกเอไอเอ ไทลิตี้

สมาชิกเอไอเอ ไทลิตี้ พลัส

พลัส! สิทธิประโยชน์ที่เพิ่มมากขึ้น
สำหรับสมาชิกเอไอเอ ไทลิตี้ พลัส

สมาชิกเอไอเอ ไทลิตี้

- ส่วนลดเบี้ยประกันภัย
และ/หรือ เงินคืนค่าการ
ประกันภัย
- สิทธิประโยชน์หลัก
จากเอไอเอ ไทลิตี้
- ไม่มีค่าใช้จ่าย

สมาชิกเอไอเอ ไทลิตี้ พลัส

- ส่วนลดเบี้ยประกันภัย
และ/หรือ เงินคืนค่าการ
ประกันภัย
- สิทธิประโยชน์จาก
พาร์ทเนอร์ชั้นนำที่มากกว่า
- สิทธิประโยชน์แอดดีฟ รีเวิร์ด
- เบี้ยฯ เอไอเอ ไทลิตี้ พลัส
1,400 บาทต่อปีสมาชิก

หมายเหตุ: ผู้ขอเอาประกันภัยควรศึกษา อ่าน และทำความเข้าใจในเอกสารเสนอขายก่อนตัดสินใจทำประกันภัย
เมื่อได้รับกรมธรรม์แล้วโปรดศึกษารายละเอียด ข้อกำหนดและเงื่อนไขในกรมธรรม์

สิทธิประโยชน์เอไอเอ ไวกัลลิตี้ พลัส

15 เบี้ยประกันภัย/ค่าการประกันภัย ส่วนลดเบี้ยฯ เบรกเข้า และ/หรือ เงินคืนค่าการประกันภัยปีแรก **สูงสุด 15%**


ส่วนลดเบี้ยฯ และ/หรือ เงินคืนค่าการประกันภัยตามสถานะ (ปีต่ออายุ) **สูงสุด 25%**




5 **ตรวจสอบสุขภาพ** ตรวจสุขภาพ **ฟรี 3 รายการ** และรับ e-Voucher มูลค่า 50 บาท



เครือข่ายตรวจสอบสุขภาพ **ราคาพิเศษ**



วัดสายตาฟรี รับส่วนลดพิเศษ สำหรับกรอบแว่นสายตา เลนส์ และแว่นกันแดด



5 **Plus** **ตรวจสอบสุขภาพ** รับเงินคืน สูงสุด **1,200 บาท** จากใบเสร็จค่าตรวจสอบสุขภาพพื้นฐาน ตรวจสอบสุขภาพขั้นสูง ตรวจสอบการนอนหลับ ตรวจสอบสุขภาพตา ปรีภิกษานักโภชนาการ และการฉีดวัคซีน

2 ครั้ง/ปีสมาชิก ครั้งละสูงสุด: บронซ์ 200 บาท, ซิลเวอร์ 300 บาท, โกลด์ 400 บาท, แพลทินัม 600 บาท



6 **Plus** **แอคทีฟ รีเวิร์ด**

ออกกำลังกายตามเป้าหมาย ประจำทุก 2 สัปดาห์ **รับของขวัญมูลค่าตามไลฟ์สไตล์**



33 **Plus** **AIA Vitality Virtual Run** รับส่วนลด **100 บาท** สำหรับค่าสมัคร

8 **นาฬิกาสุขภาพ และอุปกรณ์กีฬา**



GARMIN ลดสูงสุด **30%**
SUUNTO ลดสูงสุด **15%**
ส่วนลด On-top **10%**



หมายเหตุ: เฉพาะรุ่นที่ร่วมรายการ

10 **Plus** **ฟิตเนส** ส่วนลดและเงินคืน **รวมสูงสุด 50%** ทดสอบสมรรถภาพร่างกาย **ฟรี ปีละ 1 ครั้ง**



Fitness First **CELEBRITY FITNESS**
Virgin active **LABS Active**

12 **อาหารเพื่อสุขภาพ** ลด **15%**




อาหารเพื่อสุขภาพที่ร่วมรายการ ได้แก่ ผักสด ผลไม้สด นมสด พาสเจอร์ไรส์สูตรพร้อมรับประทาน ไข่สด ปลาสด และข้าวสารไม่ขัดสี ส่วนลดสูงสุด 300 บาท/เดือน

13 **Plus** **ท่องเที่ยว** เงินคืนตามสถานะจากการจองโรงแรม **สูงสุด 25%**

AIA Vitality Travel Rewards

บронซ์ 10% หรือไม่เกิน 200 บาท/การจอง
ซิลเวอร์ 15% หรือไม่เกิน 300 บาท/การจอง
โกลด์ 20% หรือไม่เกิน 400 บาท/การจอง
แพลทินัม 25% หรือไม่เกิน 600 บาท/การจอง
สูงสุด 4 การจอง/ปีสมาชิก

14 **Plus** **สถานะแพลทินัม** รับเงินคืนผ่าน **AIA PAY 800 บาท** เมื่อพิชิตสถานะแพลทินัม



ภายใน 60 วัน นับจากรับครบรอบปีสมาชิก

32 **บริการจัดการ** ดูแลผู้ป่วยรายบุคคล **ฟรี**

Teladoc HEALTH

สำหรับสมาชิกที่มีกรมธรรม์ เอไอเอ ไวกัลลิตี้ รายเดี่ยว และมีสถานะโกลด์หรือแพลทินัม

33 **เครื่องบินเช่าเหมา** เชื้อโรคในอากาศ **ลดสูงสุด 25%**



หมายเหตุ: ● สิทธิประโยชน์ของสมาชิกเอไอเอ ไวกัลลิตี้เป็นไปตามข้อกำหนดและเงื่อนไขของเอไอเอ ซึ่งเอไอเอขอสงวนสิทธิ์ในการเปลี่ยนแปลง แก้ไข ข้อกำหนดและเงื่อนไขต่างๆ โดยท่านสามารถตรวจสอบเพิ่มเติมได้ที่ แอปพลิเคชัน AIA+ หรือเว็บไซต์ <https://www.aia.co.th/health-wellness/vitality/rewards> ● สมาชิกโครงการดีของสถานะเอไอเอ ไวกัลลิตี้ พลัส เพื่อรับสิทธิประโยชน์ ส่วนลดและเงินคืนตามสถานะของเอไอเอ ไวกัลลิตี้ พลัส โดยมูลค่าของสิทธิประโยชน์ที่จะได้รับจะขึ้นอยู่กับสถานะของวันที่เข้ารับบริการตรวจสอบสุขภาพ วันที่จองโรงแรมที่พัก วันที่ใช้จำนวนสิทธิประโยชน์เงินคืนค่าสมาชิกฟิตเนสในแต่ละเดือน หรือวันครบรอบปีสมาชิกสำหรับเงินคืนสถานะแพลทินัม ● Teladoc Health เป็นบริษัทที่มีความเป็นอิสระจากเอไอเอ เอไอเอไม่มีความเกี่ยวข้องกับ Teladoc Health ในแง่ของการถือหุ้นและผู้บริหาร และไม่มีส่วนเกี่ยวข้องกับการดำเนินธุรกิจใดๆ ของ Teladoc Health ความพยายามในการชักชวนให้ใช้บริการหรือผลิตภัณฑ์ด้านสุขภาพโดย Teladoc Health ไม่ได้เป็นการขายหรือนำเสนอโดยเอไอเอ เอไอเอจะไม่รับผิดชอบต่อการบริการหรือผลิตภัณฑ์ด้านสุขภาพใดๆ ดังกล่าว

โครงการส่งเสริมสุขภาพ

การดูแลสุขภาพเชิงป้องกัน



.... บูทส์
ตรวจสุขภาพเบื้องต้นฟรี 3 รายการ

ได้แก่ คีซีนิมวอลกาย ความดันโลหิต และ น้ำตาลในเลือดแบบสุ่ม พร้อมรับฟรี Boots e-Voucher มูลค่า 50 บาท



.... แพ็กเกจตรวจสุขภาพ**ราคาพิเศษ**
จาก 70 โรงพยาบาลพันธมิตรชั้นนำทั่วประเทศ²



.... หอแว่น
ตรวจวัดสายตาฟรี
รับส่วนลดเพิ่ม 5% จากราคาสมาชิกหอแว่น VIP บัตรเงิน (Silver) สำหรับกรอบแว่นสายตา แว่นกันแดด และเลนส์ ราคาปกติ
รับส่วนลดเทียบเท่าสมาชิกหอแว่นบัตรเงิน (Silver) สำหรับคอนแทคเลนส์ และน้ำยาล้างคอนแทคเลนส์



.... **บริการจัดการดูแลผู้ป่วยรายบุคคล³**
โดย Teladoc Health⁴ ฟรี
 สมาชิกสถานะโกลด์และแพลทตินัมที่มีแบบประกันเอไอเอ ไวทัลลิตี้ รายเดี่ยว ที่มีผลบังคับ ณ วันที่ลงทะเบียนรับสิทธิ รับบริการจัดการดูแลผู้ป่วยรายบุคคล เพื่อตรวจสอบความถูกต้องของการวินิจฉัย และช่วยประเมินแผนการรักษา โดย Teladoc Health ฟรี

หมายเหตุ :

- สิทธิประโยชน์ของสมาชิกเอไอเอ ไวทัลลิตี้เป็นไปตามข้อกำหนดและเงื่อนไขของเอไอเอ ซึ่งเอไอเออาจสงวนสิทธิ์ในการเปลี่ยนแปลง แกไข ข้อกำหนดและเงื่อนไขต่างๆ โดยท่านสามารถตรวจสอบเพิ่มเติมได้ที่แอปพลิเคชัน AIA+ หรือเว็บไซต์ <https://www.aia.co.th/health-wellness/vitality/rewards>
- ราคานี้ไม่รวมค่าบริการผู้ป่วยนอก, ค่ารักษาพยาบาล และค่าบริการให้คำปรึกษา
- สิทธิในการรับบริการเป็นไปตามเงื่อนไขที่เอไอเอ และ Teladoc Health กำหนด
- Teladoc Health เป็นบริษัทที่มีความเป็นอิสระจากเอไอเอ เอไอเอไม่มีความเกี่ยวข้องกัน Teladoc Health ในแง่ของการถือหุ้นและผู้บริหาร และไม่มีส่วนเกี่ยวข้องกับการดำเนินงานธุรกิจใดๆ ของ Teladoc Health ความพยายามในการชักชวนให้ใช้บริการหรือผลิตภัณฑ์ด้านสุขภาพโดย Teladoc Health ไม่ได้เป็นการขายหรือนำเสนอโดยเอไอเอ เอไอเอจะไม่รับผิดชอบต่อบริการหรือผลิตภัณฑ์ด้านสุขภาพใดๆ ดังกล่าว

เอไอเอ ไวทัลลิตี้เป็นโครงการที่ตอบโจทย์คนรักสุขภาพ ช่วยสร้างแรงจูงใจให้สมาชิกดูแลสุขภาพเพื่อชีวิตที่ดีขึ้น

สมาชิก เอไอเอ ไวทัลลิตี้ พลัส

AIA Vitality

Health Check Rewards

..... เงินคืนตามสถานะสำหรับใบเสร็จรับเงิน ค่าตรวจสุขภาพพื้นฐาน ตรวจสุขภาพขั้นสูง ตรวจการนอนหลับ ตรวจสุขภาพตา ปรึกษานักโภชนาการ และการฉีดวัคซีน ที่ออกโดยโรงพยาบาลหรือคลินิก ดังนี้
 สถานะ บรอนซ์ รับเงินคืน **200** บาท
 ซิลเวอร์ **300** บาท โกลด์ **400** บาท และแพลทตินัม **600** บาท
 สูงสุด 2 ครั้งต่อรอบปีสมาชิก
 เงินคืนจะคำนวณจากสถานะไวทัลลิตี้ ณ วันที่รับการตรวจสุขภาพ หรือฉีดวัคซีน แต่ไม่เกินค่าบริการตามเงื่อนไขของสิทธิประโยชน์ ต่อใบเสร็จรับเงิน



สมาชิก เอไอเอ ไวกัลลิตี้ พลัส

เอไอเอ ไวกัลลิตี้ แอคทีฟ ชาเลนจ์

ภารกิจแอคทีฟ ชาเลนจ์จะช่วยให้สมาชิกมีส่วนร่วมกับโครงการเอไอเอ ไวกัลลิตี้ในระยะยาว เพราะเป็นภารกิจระยะสั้น ๆ ที่ทำได้ไม่ยากจนเกินไป

และยังมีส่วนช่วยให้สมาชิกมีกำลังใจดูแลรักษาสุขภาพของตนเองอย่างต่อเนื่อง

Active Challenge



สมาชิกเอไอเอ ไวกัลลิตี้ พลัส จะได้รับการกิจประจำ 2 สัปดาห์ (26 รอบต่อหนึ่งปีสมาชิก)



สมาชิกเก็บคะแนนออกกำลังกายให้ได้ตามเป้าหมายที่กำหนด

Active Rewards



สมาชิกจะได้รับรางวัล Active Rewards ทุกรอบที่ทำสำเร็จ มูลค่าของรางวัลขั้นต่ำ 50 บาทต่อรอบ

จะพิชิตภารกิจแอคทีฟ ชาเลนจ์ได้อย่างไร

เริ่มเก็บคะแนนจากการออกกำลังกาย โดยทำตามขั้นตอนดังนี้

1. **เชื่อมต่ออุปกรณ์หรือแอปสุขภาพ** กับ AIA Vitality ผ่านแอปพลิเคชัน AIA+ โดยเลือกเมนู "อุปกรณ์สุขภาพ" แล้วทำตามขั้นตอนที่แอปฯ แนะนำ
2. **เริ่มออกกำลังกายแล้วซิงค์ข้อมูล** กับ AIA Vitality ผ่านแอปพลิเคชัน AIA+
 - 2.1 สำหรับการ**เดินหรือวิ่ง** แนะนำให้ใช้แอปพลิเคชัน หรือ อุปกรณ์สุขภาพ สำหรับการนับก้าว หรือช่วยวัดอัตราการเต้นของหัวใจ
 - 2.2 สำหรับการ**ปั่นจักรยาน** แนะนำให้ใช้อุปกรณ์สุขภาพที่สามารถวัดอัตราการเต้นของหัวใจได้ และมี GPS
 - 2.3 สำหรับการ**ว่ายน้ำ** แนะนำให้ใช้อุปกรณ์สุขภาพที่สามารถวัดอัตราการเต้นของหัวใจได้ และกันน้ำ
 - 2.4 สำหรับการ**ออกกำลังกายด้วยตนเองที่บ้าน** แนะนำให้ใช้อุปกรณ์สุขภาพที่สามารถวัดอัตราการเต้นของหัวใจได้
 - 2.5 การ**ออกกำลังกายที่ฟิตเนส**ที่เป็นพาร์ทเนอร์กับเอไอเอ ไลฟ์ลิตี เพียงแค่คุณเชื่อมต่อเลขสมาชิกเอไอเอ ไลฟ์ลิตีกับระบบเช็คอินของฟิตเนส คุณก็จะได้รับคะแนนทุก ๆ วันที่คุณไปออกกำลังกายที่ฟิตเนส
(คะแนนการออกกำลังกายของวันหยุดจะถูกอัปเดตในวันทำการถัดไป)
3. เมื่อคุณ**พิชิตภารกิจประจำ 2 สัปดาห์สำเร็จ** คุณก็จะได้รับรางวัล คุณสามารถตรวจสอบรางวัลได้บนหน้าแรกของแอปฯ โดยเลือกใช้เวาเซอร์ ซึ่งคุณต้องกดแลกรับรางวัลภายใน 30 วันนับจากวันที่คุณได้รับรางวัล



โครงการส่งเสริมสุขภาพ

เพื่อการใช้ชีวิตแบบ Active

เก็บสถิติการออกกำลังกายผ่านนาฬิกาและแอปพลิเคชัน เพื่อพัฒนากิจกรรมเพื่อสุขภาพให้มีประสิทธิภาพขึ้น พร้อมรับส่วนลดจากโครงการ

GARMIN

การมีน

รับส่วนลดสูงสุด **30%**

เมื่อซื้อผ่านแอปพลิเคชัน AIA+

SUUNTO

ซุนโต

รับส่วนลดสูงสุด **15%**

เมื่อซื้อผ่านแอปพลิเคชัน AIA+

หมายเหตุ:

สิทธิประโยชน์ของสมาชิกเอไอเอ ไวกัลลิตี้เป็นไปตามข้อกำหนดและเงื่อนไขของเอไอเอ ซึ่งเอไอเอขอสงวนสิทธิ์ในการเปลี่ยนแปลง แก้ไข ข้อกำหนดและเงื่อนไขต่างๆ โดยท่านสามารถตรวจสอบเพิ่มเติมได้ที่แอปพลิเคชัน AIA+ หรือเว็บไซต์ <https://www.aia.co.th/health-wellness/vitality/rewards>



โครงการส่งเสริมสุขภาพ

เพื่อการใช้ชีวิตแบบ Active



ซูเปอร์สปอร์ต ออนไลน์ รับส่วนลด On-top 10%

เมื่อซื้อสินค้าที่รวมรายการผ่าน ซูเปอร์สปอร์ต ออนไลน์

- รหัสส่วนลดใช้เป็นส่วนลด on-top 10% และสามารถเข้าร่วมโปรโมชันบัตรเครดิตได้
- รหัสส่วนลด ใช้เป็นส่วนลด on-top เมื่อมียอดซื้อสินค้าที่รวมรายการขั้นต่ำ 3,000 บาท/คำสั่งซื้อ
- รหัสส่วนลดนี้ไม่สามารถใช้กับสินค้า non-sale และไม่สามารถใช้กับสินค้าใหม่ได้
- รหัสส่วนลดจำกัดการใช้ 1 รหัส/คำสั่งซื้อ
- รหัสส่วนลด ไม่จำกัดจำนวนคำสั่งซื้อ/ต่อผู้ใช้งาน/เดือน แต่จำกัดจำนวน 1,000 สิทธิ/เดือน
- รหัสส่วนลดไม่สามารถแลกเปลี่ยน ทอนเป็นเงินสดได้
- กรณีที่พบปัญหาด้านการใช้งานรหัสส่วนลดหรือ ต้องการตรวจสอบสินค้าที่รวมรายการกรุณาติดต่อ <https://www.supersports.co.th/contact>



หมายเหตุ :

สิทธิประโยชน์ของสมาชิกเอไอเอ ไลฟ์สไตล์เป็นไปตามข้อกำหนดและเงื่อนไขของเอไอเอ ซึ่งเอไอเอขอสงวนสิทธิ์ในการเปลี่ยนแปลง แก้ไข ข้อกำหนดและเงื่อนไขต่างๆ โดยท่านสามารถตรวจสอบเพิ่มเติมได้ที่ แอปพลิเคชัน AIA+ หรือเว็บไซต์ <https://www.aia.co.th/health-wellness/vitality/rewards>

โครงการส่งเสริมสุขภาพ

เพื่อการใช้ชีวิตแบบ Active

สมาชิก เอไอเอ ไทวัลลิตี้ พลัส

ก้าวไปสู่เป้าหมายการออกกำลังกายด้วยการเข้าฟิตเนส
พร้อมประหยัดค่าสมาชิกฟิตเนสสูงสุด 50% จากโครงการ¹

สมาชิกเอไอเอ ไทวัลลิตี้ เข้ารับการทดสอบสมรรถภาพร่างกายได้ที่ฟิตเนสพาร์ทเนอร์ (แม้คุณจะไม่ใช้สมาชิกฟิตเนส) โดยการนัดหมายล่วงหน้าผ่านแอปพลิเคชัน AIA+



--- สมาชิกรับส่วนลดค่าสมาชิก 30%
และเงินคืนรายเดือนตามสถานะ² สูงสุด 500 บาท
(ซิลเวอร์ 200 บาท, โกลด์ 300 บาท, แพลทินัม 500 บาท)



--- สมาชิกประเภท วิคเอนด์ พรีเมียม
รับส่วนลดค่าสมาชิก 50%
(เฉพาะฟิตเนส เฟิร์สท์)



สมาชิกประเภท ฟูล แอ็คเซส พรีเมียม
รับส่วนลดค่าสมาชิก 10% และเงินคืนรายเดือน
ตามสถานะ² สูงสุด 30%
(ซิลเวอร์ 10%, โกลด์ 20%, แพลทินัม 30%)



--- สมาชิกรับส่วนลดค่าสมาชิก 40%
และเงินคืนรายเดือนตามสถานะ² สูงสุด 10%
(ซิลเวอร์, โกลด์, แพลทินัม 10%)



2

หมายเหตุ:

- สิทธิประโยชน์ของสมาชิกเอไอเอ ไทวัลลิตี้เป็นไปตามข้อกำหนดและเงื่อนไขของเอไอเอ ซึ่งเอไอเอขอสงวนสิทธิ์ในการเปลี่ยนแปลง แก้ไข ข้อกำหนดและเงื่อนไขต่างๆ โดยท่านสามารถตรวจสอบเพิ่มเติมได้ที่แอปพลิเคชัน AIA+ หรือเว็บไซต์ <https://www.aia.co.th/th/health-wellness/vitality/rewards>
- เงินคืนรายเดือนจะถูกคำนวณจากสถานะเอไอเอ ไทวัลลิตี้ ณ วันที่ 25 ของเดือนนั้น ๆ (หรือวันทำการถัดไป)

โครงการส่งเสริมสุขภาพ

เพื่อการใช้ชีวิตแบบ Active

สมาชิก เอไอเอ ไวกาลิตี้

ก้าวไปสู่เป้าหมายการออกกำลังกายด้วยการเข้าฟิตเนส

สมาชิกเอไอเอ ไวกาลิตี้ เข้ารับการทดสอบสมรรถภาพร่างกายได้ที่ฟิตเนสพาร์ทเนอร์ (แม้คุณจะไม่ใช้สมาชิกฟิตเนส) โดยการนัดหมายล่วงหน้าผ่านแอปพลิเคชัน AIA+



สมาชิกรับส่วนลดค่าสมาชิก 30%



สมาชิกประเภท วิคเอนด์ พรีเมียม
รับส่วนลดค่าสมาชิก 50%
(เฉพาะฟิตเนส เฟิร์สท์)



สมาชิกประเภท ฟูล แอ็คเซส พรีเมียม
รับส่วนลดค่าสมาชิก 10%



สมาชิกรับส่วนลดค่าสมาชิก 40%



หมายเหตุ :

สิทธิประโยชน์ของสมาชิกเอไอเอ ไวกาลิตี้เป็นไปตามข้อกำหนดและเงื่อนไขของเอไอเอ ซึ่งเอไอเอขอสงวนสิทธิ์ในการเปลี่ยนแปลง แก้ไข ข้อกำหนดและเงื่อนไขต่างๆ โดยท่านสามารถตรวจสอบเพิ่มเติมได้ที่ แอปพลิเคชัน AIA+ หรือเว็บไซต์ <https://www.aia.co.th/health-wellness/vitality/rewards>

โครงการส่งเสริมสุขภาพ

เอไอเอ ไวกัลลิตี้เป็นโครงการที่ตอบโจทย์คนรักสุขภาพ ช่วยสร้างแรงจูงใจให้สมาชิกดูแลสุขภาพเพื่อชีวิตที่ดีขึ้น

Tops

Tops
Food Hall

รับส่วนลด 15%

ส่วนลดสูงสุด 300 บาทต่อเดือน
และสูงสุด 3,600 บาทต่อปีสมาชิก
สำหรับอาหารเพื่อสุขภาพที่ร่วมรายการ ได้แก่
ผัก-ผลไม้สด
นมสดพาสเจอร์ไรส์ สตูรพร้อมมันเนย
ไข่สด
ปลาสด
ข้าวสารไม่ขัดสี

สิทธิประโยชน์¹ ซื้ออาหารเพื่อสุขภาพที่ร่วมรายการ²



หมายเหตุ:

- สิทธิประโยชน์ของสมาชิกเอไอเอ ไวกัลลิตี้เป็นไปตามข้อกำหนดและเงื่อนไขของเอไอเอ ซึ่งเอไอเอขอสงวนสิทธิ์ในการเปลี่ยนแปลง แก้ไข ข้อกำหนดและเงื่อนไขต่างๆ โดยท่านสามารถตรวจสอบเพิ่มเติมได้ที่ แอปพลิเคชัน AIA+ หรือเว็บไซต์ <https://www.aia.co.th/health-wellness/vitality/rewards>
- รับ 1 คะแนนเอไอเอ ไวกัลลิตี้ จากยอดซื้อ 5 บาทก่อนหักส่วนลด สูงสุด 400 คะแนนต่อเดือน และสูงสุด 4,800 คะแนนต่อปีสมาชิก คะแนนเอไอเอ ไวกัลลิตี้จะปรากฏในรายงานสรุปคะแนนของคุณ

AIA Vitality

Travel Rewards

สมาชิก เอไอเอ ไวกัลลิตี้ พลัส

เพลิดเพลินกับสิทธิประโยชน์ตามสถานะ



เอไอเอ ไวกัลลิตี้ ทราเวล รีวอร์ด

เพลิดเพลินกับเงินคืนจากการจองโรงแรม สูงสุด 25%

- ✓ ไม่จำกัดจำนวนคืนที่เข้าพัก
- ✓ ไม่จำกัดประเภทห้องพักที่ร่วมรายการ
- ✓ รับสิทธิ์สูงสุด 4 การจองต่อปีสมาชิก
- ✓ รับเงินคืนตามสถานะ: สูงสุด 2,400 บาท/ปีสมาชิก

	บронซ์	เงินคืน 10%	สูงสุด 200	บาท/การจอง
	ซิลเวอร์	เงินคืน 15%	สูงสุด 300	บาท/การจอง
	โกลด์	เงินคืน 20%	สูงสุด 400	บาท/การจอง
	แพลททินัม	เงินคืน 25%	สูงสุด 600	บาท/การจอง

หมายเหตุ :

- สมาชิกต้องมีสถานะเป็นสมาชิกเอไอเอ ไวกัลลิตี้ พลัส ในขณะที่ทำการจองที่พักและรับเงินคืน
- สิทธิประโยชน์เอไอเอ ไวกัลลิตี้ ทราเวล รีวอร์ด สมาชิกสามารถจองที่พักโดยตรงกับโรงแรมผู้ให้บริการ หรือเว็บไซต์หรือแอปพลิเคชันการจองที่พัก และมีอีเมลหรือเอกสารยืนยันการจองออกให้ ณ วันที่จอง
- จำกัดเงินคืนสูงสุด 4 ครั้งต่อปีสมาชิก สูงสุด 600 บาทต่อครั้ง ต่อใบเสร็จรับเงิน รวมสูงสุด 2,400 บาท สำหรับ 4 ใบเสร็จรับเงินต่อปีสมาชิก
- สมาชิกที่ขอรับสิทธิประโยชน์นี้ต้องมีชื่อเป็นผู้เข้าพัก และส่งเอกสารขอรับเงินคืนภายใน 30 วันหลังเช็คอินเข้าพัก โดยจำกัด 1 ใบเสร็จ ต่อ 1 การจอง ต่อ 1 สมาชิกเอไอเอ ไวกัลลิตี้ พลัสเท่านั้น และให้สิทธิสมาชิกเอไอเอ ไวกัลลิตี้ พลัสที่ส่งเอกสารครบถ้วนก่อนเท่านั้น (ไม่สามารถใช้ใบเสร็จซ้ำได้)
- เงินคืนจะถูกโอนผ่านบัญชีธนาคารที่ผูกกับ AIAPAY ภายใน 45 วันทำการ นับจากวันที่ได้รับเอกสารครบถ้วน โดยเงินคืนจะคำนวณจากสถานะไวกัลลิตี้ของคุณ ณ วันที่จองที่พัก (ไม่ใช่วันที่เข้าพักหรือวันที่ขอรับเงินคืน) โดยไม่รวม ภาษีที่พัก เซอร์วิสชาร์จ์ ค่าธรรมเนียม ค่าบริการอื่น ๆ และค่าที่พักส่วนต่างที่เกิดขึ้นจากการเปลี่ยนแปลงการจองที่พัก
- ที่พักบางแห่งอาจมีค่าใช้จ่ายเพิ่มเติม หรือเงื่อนไขบังคับจ่าย (supplementary charges, compulsory charges) ในกรณีเข้าพักช่วงเวลาพิเศษ เช่น ช่วงเทศกาล วันหยุดนักขัตฤกษ์ต่าง ๆ หรือวันหยุดต่อเนื่อง รวมถึงค่าธรรมเนียมพิเศษ เช่น resort fees, facility fees, amenity fees หรือ destination fees ที่อาจมีการเรียกเก็บเมื่อเข้าพักในบางประเทศ ซึ่งคุณจะไม่ได้รับเงินคืนจากค่าใช้จ่ายเพิ่มเติมดังกล่าว กรุณาสอบถามรายละเอียดเพิ่มเติมจากโรงแรมผู้ให้บริการ
- กรณียกเลิกการจองและไม่ได้เข้าพัก สมาชิกไม่สามารถขอใช้สิทธิประโยชน์เงินคืนนี้ได้
- ในกรณีที่สมาชิกยังไม่ได้ชำระเบี้ยประกันเอไอเอ ไวกัลลิตี้ พลัส ในรอบปีสมาชิกปัจจุบัน เอไอเอ ไวกัลลิตี้ขอสงวนสิทธิ์ไม่จ่ายสิทธิประโยชน์นี้
- สงวนสิทธิ์พนักงานบริษัท เอไอเอ จำกัด และบริษัทในเครือ ไม่สามารถรับสิทธิประโยชน์เอไอเอ ไวกัลลิตี้ ทราเวล รีวอร์ด
- สิทธิประโยชน์ของสมาชิกเอไอเอ ไวกัลลิตี้เป็นไปตามข้อกำหนดและเงื่อนไขของเอไอเอ ซึ่งเอไอเอขอสงวนสิทธิ์ในการเปลี่ยนแปลง แก้ไข ข้อกำหนดและเงื่อนไขต่างๆ โดยท่านสามารถตรวจสอบเพิ่มเติมได้ที่แอปพลิเคชัน AIA+ หรือเว็บไซต์ <https://www.aia.co.th/health-wellness/vitality/rewards>

AIA Vitality

Platinum Rewards

สมาชิก เอไอเอ ไลฟ์ลิตี้ พลัส

ผลิตเพลินกับสิทธิประโยชน์¹ตามสถานะ



รับเงินสดผ่าน AIAPAY²

จำนวน 800 บาท

เมื่อมีสถานะ **แพลทินัม**

โดยเงินรางวัลจะถูกโอนผ่านบัญชีธนาคารที่สมาชิกผูกไว้กับ AIAPAY ภายใน 60 วัน หลังวันครบรอบปีสมาชิกที่พิชิตสถานะแพลทินัมสำเร็จ โดยสมาชิกต้องเป็นสมาชิกเอไอเอ ไลฟ์ลิตี้ พลัส ณ วันที่ได้รับเงินสด

หมายเหตุ:

- สิทธิประโยชน์ของสมาชิกเอไอเอ ไลฟ์ลิตี้เป็นไปตามข้อกำหนดและเงื่อนไขของเอไอเอ ซึ่งเอไอเอขอสงวนสิทธิ์ในการเปลี่ยนแปลง แก้ไข ข้อกำหนดและเงื่อนไขต่างๆ โดยท่านสามารถตรวจสอบเพิ่มเติมได้ที่แอปพลิเคชัน AIA+ หรือเว็บไซต์ <https://www.aia.co.th/th/health-wellness/vitality/rewards>
- รับรางวัลสถานะแพลทินัม ในรูปแบบเงินโอนจำนวน 800 บาท ผ่านช่องทาง AIAPAY

แบบประกันที่เข้าร่วมโครงการเอไอเอ ไลฟ์ลิตี้ โพรเทกชั่น

รายละเอียด AIA VITALITY PROTECTION	แบบประกันหลัก	จำนวนเงิน เอาประกันขั้นต่ำ	RIDERS / RIDER ENDORSEMENT กลุ่ม 1	จำนวนเงิน เอาประกันขั้นต่ำ	RIDERS กลุ่ม 2	จำนวนเงิน เอาประกันขั้นต่ำ
แบบประกันที่เข้าร่วม โครงการเอไอเอ ไลฟ์ลิตี้ โพรเทกชั่น	ALP 70 ALP 80	500,000 บาทขึ้นไป	AHC CIP MPCI Plus CI TOP UP	300,000 บาทขึ้นไป 120,000 บาทขึ้นไป	HBX HSX Health Happy Infinite Care Health Plus* Health Saver	แผนใดก็ได้
ส่วนลดเบี้ยประกันภัยแรกเข้า	10%		5%		0%	
ส่วนลดเบี้ยประกันภัยแรกเข้าเพิ่มเติมพิเศษ (EXTRA BONUS - DISCOUNT) เฉพาะกรมธรรม์ใหม่เท่านั้น	รับ Extra Bonus เพิ่ม 5% เมื่อมีแบบประกันที่เข้าร่วมโครงการ AIA Vitality Protection และ/หรือ AIA Vitality Unit Linked และได้รับการอนุมัติอย่างน้อย 3 แบบ ภายในกรมธรรม์ฉบับเดียวกัน ทั้งนี้ นับรวมทุกแบบประกันที่ได้รับอนุมัติภายใต้ โครงการ เอไอเอ ไลฟ์ลิตี้ ตามเงื่อนไขที่โครงการกำหนด					
ส่วนลดเบี้ยประกันภัย ตามสถานะ: (ปีต่อ) สูงสุด	25%		25%		15%	

สัญญาเพิ่มเติมและ/หรือ บันทึกลักหลังเพื่อแบบทำสัญญาเพิ่มเติม (ถ้ามี) ที่เข้าร่วมโครงการ AIA Vitality Protection จะสามารถแบบกับแบบประกันหลักอื่นๆ ได้ (ยกเว้นแบบที่ไม่สามารถแบบสัญญาเพิ่มเติมได้ เช่น บำนาญ มั่นคง, เอไอเอ ซีเนียร์ แอสปี้ เป็นต้น และแบบประกันที่มีระยะเวลาคุ้มครองสั้นกว่า 10 ปี)

กฎเกณฑ์และเงื่อนไข (โดยย่อ)

- ส่วนลดเบี้ยประกันภัย แรกเข้า คำนวณจากเบี้ยมาตรฐานโดยมีจำนวนเงินเอาประกันไม่น้อยกว่าขั้นต่ำที่ระบุไว้ และคำนวณให้เฉพาะแบบประกันที่เข้าร่วมกับโครงการ AIA Vitality Protection
- ส่วนลดเบี้ยประกันภัย ตามสถานะสูงสุดของแบบประกันที่เข้าร่วมโครงการ AIA Vitality Protection คือ 15% หรือ 25% ดังตารางข้างต้น
- MPCI Plus หมายถึง สัญญาเพิ่มเติม AIA Multi-Pay CI คู่กับสัญญาเพิ่มเติม AIA Total Care
- HSX และ Infinite Care หมายถึง สัญญาเพิ่มเติม AIA H&S Extra (new standard) และ AIA Infinite Care (new standard) ตามลำดับ

*สำหรับสมาชิกที่มีประกันสุขภาพกลุ่มกับเอไอเอ ณ วันที่ยื่นคำขอเอาประกันภัยเท่านั้น

กรุณาศึกษารายละเอียดเพิ่มเติมเกี่ยวกับสิทธิประโยชน์ของสมาชิกที่
<https://www.aia.co.th/health-wellness/vitality/rewards>



สะสมคะแนนเอไอเอ ไลฟ์ลิตี้



สิทธิประโยชน์เอไอเอ ไลฟ์ลิตี้

ข้อมูลอัปเดต ณ วันที่ 26 ตุลาคม 2566

ส่วนลดเบี้ยประกันภัยเอไอเอ วัตลิตี โพรเทคชั่น

ส่วนลดเบี้ยฯ แรกเข้า

หากกรมธรรม์ใหม่เข้าร่วมโครงการเอไอเอ วัตลิตีด้วยการซื้อแบบประกันภัยตามที่โครงการกำหนด (หน้า 17) ลูกค้ำจะได้รับส่วนลดเบี้ยฯ แรกเข้า ซึ่งส่วนลดจะเป็น % ของเบี้ยฯ มาตรฐานที่ลูกค้ำชำระ

ตัวอย่าง: ลูกค้ำอายุ 45 ปี เพศชาย สุขภาพมาตรฐาน

ประเภทความคุ้มครอง	ร่วมโครงการเอไอเอ วัตลิตี	จำนวนเงินเอาประกันภัยหรือพลประโยชน์ (บาท)	เบี้ยมาตรฐานต่อปี (บาท)	ส่วนลด		เบี้ยมาตรฐานต่อปีหลังหักส่วนลด (บาท)	เบี้ยฯ เพิ่มเนื่องจากอาชีพต่อปี (บาท)	เบี้ยฯ รวมต่อปี (บาท)	เบี้ยฯ รวมที่ชำระในงวดแรก (บาท)
				เบี้ยฯ แรกเข้า (%)	เบี้ยฯ แรกเข้าเพิ่มเติมพิเศษ (%)				
เอไอเอ ไลฟ์ โพรเทคเตอร์ 80 (ไม่มีเงินปันผล)	ร่วม	1,000,000.00	21,850.00	10%	5%	18,572.50	0.00	18,572.50	18,572.50
สัญญาเพิ่มเติม AIA Health Happy แผน 2	ร่วม	5,000,000.00	23,800.00	0%	5%	22,610.00	0.00	22,610.00	22,610.00
สัญญาเพิ่มเติม AIA HB Extra	ร่วม	1,000.00	2,500.00	0%	5%	2,375.00	0.00	2,375.00	2,375.00
			48,150.00			43,557.50		43,557.50	43,557.50

แบบประกันที่เข้าร่วมโครงการเอไอเอ ไลฟ์ลิตี ยูนิท ลิงค์

รายละเอียด	แบบประกันหลัก	จำนวนเงินเอาประกันขั้นต่ำ	RIDERS กลุ่ม 1	จำนวนเงินเอาประกันขั้นต่ำ	RIDERS กลุ่ม 2	จำนวนเงินเอาประกันขั้นต่ำ
แบบประกันที่เข้าร่วมโครงการเอไอเอ ไลฟ์ลิตี ยูนิท ลิงค์	AIA Issara Plus (Unit Linked)	500,000 บาทขึ้นไป	AHC - UDR CIP - UDR CI Care - UDR MPCI - UDR	300,000 บาทขึ้นไป	HBX - UDR HSX - UDR Health Happy - UDR Health Saver - UDR	แผนใดก็ได้
เงินคืนค่าการประกันภัย ปีแรก		10%		5%		0%
เงินคืนค่าการประกันภัยปีแรกเพิ่มเติมพิเศษ (EXTRA BONUS - CASHBACK) เฉพาะกรมธรรม์ใหม่เท่านั้น	รับ Extra Bonus เพิ่ม 5% เมื่อมีแบบประกันที่เข้าร่วมโครงการ AIA Vitality Protection และ/หรือ AIA Vitality Unit Linked และได้รับการอนุมัติอย่างน้อย 3 แบบ ภายในกรมธรรม์ฉบับเดียวกัน ทั้งนี้ นับรวมทุกแบบประกันที่ได้รับอนุมัติภายใต้ โครงการ เอไอเอ ไลฟ์ลิตี ตามเงื่อนไขที่โครงการกำหนด					
เงินคืนค่าการประกันภัยตามสถานะ: (ปีครบรอบต่อไป) สูงสุด		20%		25%		15%

สัญญาเพิ่มเติม UDR คือ สัญญาเพิ่มเติมแบบชำระค่าการประกันภัยโดยการขายคืนหน่วยลงทุนเพื่อแบบแบบประกัน AIA Issara Plus (Unit Linked) เท่านั้น

กฎเกณฑ์และเงื่อนไข (โดยย่อ)

- เงินคืนค่าการประกันภัย คิดเป็นอัตราร้อยละของค่าการประกันภัยมาตรฐานในแต่ละปีกรมธรรม์ที่ผู้เอาประกันภัยได้ชำระแล้ว โดยค่าการประกันภัยมาตรฐานหมายถึง ค่าการประกันภัยสำหรับระดับภัยมาตรฐานหลังหักส่วนลดค่าการประกันภัยตามบันทึกสลักหลังใดๆ (ถ้ามี) โดยไม่รวมถึงค่าการประกันภัยเพิ่มสำหรับภัยต่ำกว่ามาตรฐานเนื่องจากสุขภาพและ/หรืออาชีพ ทั้งนี้ ไม่รวมถึงค่าการประกันภัยที่ได้รับการยกเว้นจากผลประโยชน์ตามกรมธรรม์ สัญญาเพิ่มเติมและ/หรือบันทึกสลักหลังใดๆ (ถ้ามี)
- เงินคืนค่าการประกันภัยปีแรกจะจ่ายให้ ณ วันครบรอบปีกรมธรรม์ที่ 1 และเงินคืนค่าการประกันภัยตามสถานะจะจ่ายให้ ณ วันครบรอบปีกรมธรรม์ถัดๆ ไป เป็นไปตามเงื่อนไขที่บริษัทกำหนด
- เงินคืนค่าการประกันภัย ตามสถานะสูงสุดของแบบประกันที่เข้าร่วมโครงการ AIA Vitality Unit Linked คือ 15%, 20% หรือ 25% ดังตารางข้างต้น
- HSX - UDR หมายถึง สัญญาเพิ่มเติม AIA H&S Extra (new standard) - UDR

กรุณาศึกษารายละเอียดเพิ่มเติมเกี่ยวกับสิทธิประโยชน์ของสมาชิกที่ <https://www.aia.co.th/health-wellness/vitality/rewards>



สะสมคะแนนกับเอไอเอ ไลฟ์ลิตี



สิทธิประโยชน์เอไอเอ ไลฟ์ลิตี

ข้อมูลอัปเดต ณ วันที่ 27 เมษายน 2566

หมายเหตุ: ● ผู้ขอเอาประกันภัยควรศึกษา อ่าน และทำความเข้าใจในเอกสารเสนอขายก่อนตัดสินใจทำประกันภัย เมื่อได้รับกรมธรรม์แล้วโปรดศึกษารายละเอียด ข้อกำหนดและเงื่อนไขกรมธรรม์

● การทำประกันชีวิตแบบยูนิท ลิงค์ ไม่ใช่การฝากเงินและมีความเสี่ยง ผู้ขอเอาประกันภัยควรทำความเข้าใจลักษณะสินค้า เงื่อนไขผลตอบแทน และความเสี่ยง รวมถึงศึกษา อ่าน และทำความเข้าใจในเอกสารประกอบการเสนอขาย และหนังสือชี้ชวนของกองทุนก่อนตัดสินใจลงทุน

เงินคืนค่าการประกันภัยเอไอเอ ไลฟ์ลิฟ ยูนิท ลิงค์

เงินคืนค่าการประกันภัย ณ วันครบรอบปีกรมธรรม์ที่ 1

หากกรมธรรม์ใหม่เข้าร่วมโครงการเอไอเอ ไลฟ์ลิฟด้วยการซื้อแบบประกันภัยตามที่โครงการกำหนด (หน้า 19) บริษัทจะระบุรายละเอียดเกี่ยวกับเงินคืนค่าการประกันภัย ณ วันครบรอบปีกรมธรรม์ที่ 1 ดังนี้

ตัวอย่าง: ลูกอายุ 30 ปี เพศหญิง สุขภาพมาตรฐาน

ประเภทความคุ้มครอง	ร่วมโครงการเอไอเอ ไลฟ์ลิฟ ยูนิท ลิงค์	จำนวนเงินเอาประกันภัยหรือผลประโยชน์ (บาท)	เบี้ยประกันภัยต่อปี (บาท)	ณ วันครบรอบปีกรมธรรม์ที่ 1		จำนวนปีที่ชำระเบี้ยฯ	จำนวนปีที่คุ้มครอง
				เงินคืนค่าการประกันภัยปีแรก (%)	เงินคืนค่าการประกันภัยปีแรกเพิ่มเติมพิเศษ (%)		
เอไอเอ อีสรระ พลาส (ยูนิท ลิงค์)	รวม	500,000.00	40,000.00	10%	5%	69	69
สัญญาเพิ่มเติม AIA CI Plus - UDR	รวม	300,000.00	UDR*	5%	5%	50	50
สัญญาเพิ่มเติม AIA Health Saver - UDR	รวม	2,000.00	UDR*	0%	5%	69	69

* UDR (Unit-Deducting Rider) หมายถึง สัญญาเพิ่มเติมแบบชำระค่าการประกันภัยโดยการขายคืนหน่วยลงทุน โดยอัตราค่าการประกันภัยสำหรับสัญญาเพิ่มเติมอาจเปลี่ยนแปลงได้ โดยสามารถอ้างอิงได้จากเอกสารประกอบการเสนอขายกรมธรรม์แบบยูนิท ลิงค์ ทั้งนี้ ไม่เกินอัตราสูงสุดที่ได้รับความเห็นชอบจากนายทะเบียน

หมายเหตุ: ● ผู้ขอเอาประกันภัยควรศึกษา อ่าน และทำความเข้าใจในเอกสารเสนอขายก่อนตัดสินใจทำประกันภัย เมื่อได้รับกรมธรรม์แล้วโปรดศึกษารายละเอียด ข้อกำหนดและเงื่อนไขในกรมธรรม์ ● การทำประกันชีวิตแบบยูนิท ลิงค์ ไม่ใช่การฝากเงินและมีความเสี่ยง ผู้ขอเอาประกันภัยควรทำความเข้าใจลักษณะสินค้า เงื่อนไขผลตอบแทน และความเสี่ยง รวมถึงศึกษา อ่าน และทำความเข้าใจในเอกสารประกอบการเสนอขาย และหนังสือชวนลงทุนของกองทุนก่อนตัดสินใจลงทุน

ส่วนลดเบี้ยประกันภัยและ/หรือ เงินคืนค่าการประกันภัยเอไอเอ ไวทัลลิตี้

1. สำหรับกรมธรรม์ใหม่ รับส่วนลดเบี้ยประกันภัยแรกเข้า และ/หรือ เงินคืนค่าการประกันภัยปีแรกของแบบประกันที่เข้าร่วมโครงการ (หน้า 15 และ 17)
2. การรับส่วนลดเบี้ยประกันภัย และ/หรือ เงินคืนค่าการประกันภัยตามสถานะในกรมธรรม์ปีต่ออายุ

ส่วนลดเบี้ยฯ ปีต่ออายุ และ/หรือ เงินคืนค่าการประกันภัยของคุณสามารถเพิ่มขึ้นได้ เมื่อคุณสะสมคะแนนจากกิจกรรมเพื่อสุขภาพ และมีสถานะ **โกลด์** หรือ **แพลทินัม** คุณจะได้รับส่วนลดเบี้ยประกันภัย และ/หรือ เงินคืนค่าการประกันภัยสูงสุด 25% ขึ้นอยู่กับแบบประกันที่คุณเลือก

ส่วนลดเบี้ยประกันภัย และ/หรือ เงินคืนค่าการประกันภัยสูงสุดที่คุณจะได้รับคือ 25% และน้อยที่สุดคือ 0% และถึงแม้ว่าคุณจะได้รับส่วนลดเบี้ยประกันภัย และ/หรือ เงินคืนค่าการประกันภัย 0% เบี้ยประกันภัย/ค่าการประกันภัยของคุณก็จะไม่สูงกว่าผู้ที่ไม่ได้เป็นสมาชิกเอไอเอ ไวทัลลิตี้



เงื่อนไขสำคัญ

- ส่วนลดเบี้ยประกันภัย คำนวณจากเบี้ยมาตรฐาน ไม่รวมถึงเบี้ยที่ต้องจ่ายเพิ่มจากเบี้ยมาตรฐาน ของแบบประกันที่เข้าร่วมโครงการ
- ส่วนลดเบี้ยฯ แรกเข้าเพิ่มเติมพิเศษ ได้รับเฉพาะกรมธรรม์ใหม่เท่านั้น และคำนวณจากเบี้ยมาตรฐาน ไม่รวมถึงเบี้ยที่ต้องจ่ายเพิ่มจากเบี้ยมาตรฐานของแบบประกันที่เข้าร่วมโครงการ
- เงินคืนค่าการประกันภัย คิดเป็นอัตราร้อยละของค่าการประกันภัยมาตรฐานในแต่ละปีกรมธรรม์ โดยค่าการประกันภัยมาตรฐาน หมายถึง ค่าการประกันภัยสำหรับระดับภัยมาตรฐานหลังหักส่วนลดค่าการประกันภัยตามบันทึกสลักหลังใดๆ (ถ้ามี) โดยไม่รวมถึงค่าการประกันภัยเพิ่มสำหรับภัยต่ำกว่ามาตรฐานเนื่องจากสุขภาพ และหรืออาชีพ ทั้งนี้ไม่รวมถึงค่าการประกันภัยที่ได้รับการยกเว้น จากผลประโยชน์ตามกรมธรรม์ และหรือ สัญญาเพิ่มเติม และหรือบันทึกสลักหลังใดๆ (ถ้ามี)
- เงินคืนค่าการประกันภัยปีแรกเพิ่มเติมพิเศษ ได้รับเฉพาะกรมธรรม์ใหม่เท่านั้น
- ในปีต่ออายุ ส่วนลดเบี้ยประกันภัย และ/หรือ เงินคืนค่าการประกันภัยอาจเพิ่มขึ้นหรือลดลง ขึ้นอยู่กับสถานะเอไอเอ ไวทัลลิตี้ ณ วันครบรอบปีกรมธรรม์

ส่วนลดเบี้ยประกันภัยและ/หรือ เงินคืนค่าการประกันภัยเอไอเอ ไลฟ์ลิตี

----- สำหรับปีกรมธรรม์แรก

อัตราส่วนลดเบี้ยฯ แรกเข้า และ/หรือ เงินคืนค่าการประกันภัยปีแรกจะเป็นไปตามที่กำหนดจากแบบประกันที่คุณเลือก

----- สำหรับปีกรมธรรม์ปีต่อมา

อัตราส่วนลดเบี้ยฯ และ/หรือ เงินคืนค่าการประกันภัยจะคิดเป็นอัตราร้อยละ โดยคำนวณจากสถานะเอไอเอ ไลฟ์ลิตี ดังนี้



บรอนซ์
-2%



ซิลเวอร์
-1%



โกลด์
+1%



แพลทินัม
+2%

อัตราส่วนลดเบี้ยฯ และ/หรือ เงินคืนค่าการประกันภัยตามสถานะ

= อัตราส่วนลดเบี้ยฯ และ/หรือ เงินคืนค่าการประกันภัยของกรมธรรม์ปีล่าสุด + อัตราที่ใช้ปรับปรุงตามสถานะเอไอเอ ไลฟ์ลิตี

คุณสามารถศึกษากิจกรรมสุขภาพที่สมาชิกสามารถสะสมคะแนน เพื่อเพิ่มสถานะเอไอเอ ไลฟ์ลิตี ได้จากหัวข้อวิธีสะสมคะแนน

- ผู้ขอเอาประกันภัยควรศึกษาและทำความเข้าใจในเอกสารเสนอขายก่อนตัดสินใจทำประกันภัย เมื่อได้รับกรมธรรม์แล้ว โปรดศึกษารายละเอียดข้อกำหนดและเงื่อนไขในกรมธรรม์
- ข้อกำหนดและเงื่อนไขของความคุ้มครองจะระบุไว้ในกรมธรรม์ประกันภัยที่ออกให้กับผู้ถือกรมธรรม์

ตารางสะสมคะแนนเอไอเอ ไวกัลลิตี้ (1/2)

วันเริ่มต้นปีสมาชิกเอไอเอ ไวกัลลิตี้ : วว / คค / ปปป

หมวด ประเมินสุขภาพออนไลน์

แบบประเมินออนไลน์

คุณออกกำลังกายบ่อยแค่ไหน?
 คุณทานอาหารดีแค่ไหน?¹
 คุณสุขภาพดีแค่ไหน?

คะแนน ต่อรอบปีสมาชิก	ครั้งที่ 1 (ระหว่าง 6 เดือน)	ครั้งที่ 2 (ระหว่าง 6 เดือน)
1,000	500	500
1,000	500	500
1,000	500	500

คุณมีความเครียดแค่ไหน?
 แกล้งเป็นผู้ไม่สุภาพหึ
 คุณนอนหลับดีแค่ไหน?

คะแนน ต่อรอบปีสมาชิก	ครั้งที่ 1 (ระหว่าง 6 เดือน)	ครั้งที่ 2 (ระหว่าง 6 เดือน)
1,000	500	500
1,000	500	500
500	250	250

1

หมวด กิจกรรมสุขภาพ

คะแนน ต่อรอบปีสมาชิก	คะแนน
ตรวจสุขภาพ - ดัชนีมวลร่างกาย (ค่าปกติ 18.5-24.9)	750 + 750
ตรวจสุขภาพ - ความดันโลหิต (ค่าปกติ <130/85)	750 + 750
ตรวจสุขภาพ - ระดับกลูโคส (ค่าปกติ <100)	750 + 750
ตรวจสุขภาพ - ระดับคอเลสเตอรอล (ค่าปกติ <200)	750 + 750
<i>(+750 คะแนนต่อการตรวจหากผลการตรวจอยู่ในช่วงของค่าปกติ)</i>	
คะแนนพิเศษเมื่อตรวจครบ 4 รายการ	1,000
ตรวจมะเร็งปากมดลูก (ณ อายุ 21 ปีขึ้นไป) ²	1,000
ตรวจแมมโมแกรม (ณ อายุ 40 ปีขึ้นไป)	1,000
ตรวจมะเร็งต่อมลูกหมาก (ช อายุ 50 ปีขึ้นไป)	1,000
เอกซเรย์ปอด (อายุ 40 ปีขึ้นไป)	1,000
ตรวจคลื่นไฟฟ้าหัวใจ ECG/EKG (อายุ 40 ปีขึ้นไป)	1,000
การตรวจอวัยวะในช่องท้องทั้งหมด (อายุ 40 ปีขึ้นไป)	1,000
ตรวจหาเลือดในอุจจาระ (อายุ 45 ปีขึ้นไป)	1,000
ตรวจตาโดยจักษุแพทย์ ³ (อายุ 40 ปีขึ้นไป)	1,000
ตรวจสมรรถภาพการมองเห็น ⁵ ณ สถานพยาบาล หรือร้านแว่นตาจอแก้ว	500
ตรวจหาเชื้อ HIV	1,000
ตรวจสุขภาพฟัน	1,000

คะแนน ต่อรอบปีสมาชิก	คะแนน
วัคซีนไข้หวัดใหญ่	1,000
วัคซีนโควิด 19	1,000
วัคซีนไวรัสตับอักเสบบี ³	1,000
วัคซีนมะเร็งปากมดลูก (ณ อายุ 18 - 26 ปี) ³	1,000
พนักโภชนาการ ณ โรงพยาบาล ¹	2,000
บริจาคโลหิต	200
ประเมินสมรรถภาพร่างกายแบบเอไอเอ ไวกัลลิตี้	750 + 750
<i>(+750 คะแนนเมื่อผ่านเกณฑ์การทดสอบตามที่โครงการกำหนด)</i>	

ชื่ออาหารเพื่อสุขภาพที่ร่วมรายการ	ครั้งที่ 1 (ระหว่าง 6 เดือน)	ครั้งที่ 2 (ระหว่าง 6 เดือน)
ซื้อผักสด ผลไม้สด นมสดพาสเจอร์ไรส์สูตรร่อนมันเนย ไข่สด ปลาสด หรือ ข้าวสารไม่มีสีจากฟาร์มเมอร์	400	400
รับ 1 คะแนน ทุกๆ 5 บาทก่อนหักส่วนลด (สูงสุด 400 คะแนน/เดือน)	400	400
รับส่วนลด 15% (สูงสุด 300 บาท/เดือน)	400	400

วัตถุประสงค์จากการนอนหลับ 1,830 5 คะแนนต่อวัน
 (บนขั้นละ 7 ชั่วโมง ด้วยการเก็บคะแนนผ่านอุปกรณ์สุขภาพ เช่น Fitbit, Garmin, Apple Watch⁴ หรือ Samsung Watch)

ตารางคะแนน ณ วันที่ 8 พฤศจิกายน 2566



ศึกษารายละเอียด
 การสะสมคะแนน
 เพิ่มเติม

¹จำกัดการรับคะแนนจากการทำแบบประเมินออนไลน์ "คุณทานอาหารดีแค่ไหน" และการปรึกษาโภชนาการสูงสุด 2,500 คะแนน/ปีสมาชิก ²รับ 1,000 คะแนนต่อเดือนเป็นเวลา 3 ปีสมาชิก ³รับคะแนนครั้งเดียวตลอดอายุสมาชิก ⁴เชื่อมต่อ Apple Watch ผ่านแอป Pillow, Sleep++ หรือ Sleep Watch ⁵จำกัดการรับคะแนนจากการตรวจตาโดยจักษุแพทย์ และตรวจสมรรถภาพการมองเห็นสูงสุด 1,000 คะแนน/ปีสมาชิก

ตารางสะสมคะแนนเอไอเอ ไวกัลลิตี้ (2/2)

วันเริ่มต้นปีสมาชิกเอไอเอ ไวกัลลิตี้ : วว / คค / ปปปป

หมวด ออกกำลังกาย



3

ออกกำลังกาย

สะสมคะแนนออกกำลังกายจากกิจกรรมที่ได้คะแนนสูงสุดในแต่ละวัน

(1) เชื่อมต่ออุปกรณ์หรือแอปเพื่อสุขภาพ สูงสุด 100 คะแนน/วัน

คะแนน
ต่อรอบปีสมาชิก
15,000

กิจกรรมสะสมคะแนนออกกำลังกายด้วยอุปกรณ์เพื่อสุขภาพ

ก้าวเดินต่อวัน	คะแนน	อัตราการเต้นของหัวใจเฉลี่ย	คะแนน
7,500 - 12,499	50 คะแนน	60% ของอัตราการเต้นของหัวใจสูงสุด อย่างน้อย 30 นาทีต่อเนื่อง	50 คะแนน
12,500 ขึ้นไป	100 คะแนน	60% ของอัตราการเต้นของหัวใจสูงสุด อย่างน้อย 60 นาทีต่อเนื่อง	100 คะแนน
ความเร็วเฉลี่ย	คะแนน	อัตราการเต้นของหัวใจสูงสุด	คะแนน
4 กม./ชม. เป็นเวลา 30 นาทีต่อเนื่อง	50 คะแนน	70% ของอัตราการเต้นของหัวใจสูงสุด อย่างน้อย 30 นาทีต่อเนื่อง	100 คะแนน
7.2 กม./ชม. เป็นเวลา 30 นาทีต่อเนื่อง	100 คะแนน	อัตราการเต้นของหัวใจสูงสุด = 220 - อายุ	
4 กม./ชม. เป็นเวลา 60 นาทีต่อเนื่อง	100 คะแนน		

(2) ฟิตเนสฟาร์ทเนอร์ สูงสุด 100 คะแนน/วันที่เข้าใช้บริการ หรือ

(3) คลาสออกกำลังกายออนไลน์ของฟิตเนสฟาร์ทเนอร์ สูงสุด 50 คะแนน/วันที่เข้าใช้บริการ สูงสุด 6,300 คะแนน/ปีสมาชิก หรือ

(4) กิจกรรมออกกำลังกาย เช่น เข้าร่วมงานวิ่งมาราธอน เป็นต้น สูงสุด 1,500 คะแนน/วัน

หมวด การกิจ/กิจกรรมพิเศษ



4

ภารกิจท้าทายตนเอง

ภารกิจที่สมาชิกทำท้าทายตนเอง ได้แก่ ออกกำลังกาย 5 วัน/สัปดาห์ เดิน/วิ่ง 5 กม.

งคใช้อุปกรณ์ติดตามระหว่างมือค้ำ ตีมแอลกอฮอล์ให้น้อยลง งคของหวาน

รับ 50 คะแนน/ภารกิจ สูงสุด 500 คะแนน/ปีสมาชิก

สแกนใบหน้า

ตรวจสอบสุขภาพเบื้องต้นโดยการสแกนใบหน้า

กิจกรรมพิเศษ

กิจกรรมอื่น ๆ เพื่อสนับสนุนให้สมาชิกทำกิจกรรมเพื่อสุขภาพ โดยเอไอเอ ไวกัลลิตี้จะจัดเป็นครั้ง ๆ ไป

คะแนน
ต่อรอบปีสมาชิก

500

ครั้งที่ 1 ครั้งที่ 2 ครั้งที่ 3 ครั้งที่ 4
(ระยะห่าง 3 เดือน)

400

100 100 100 100

500

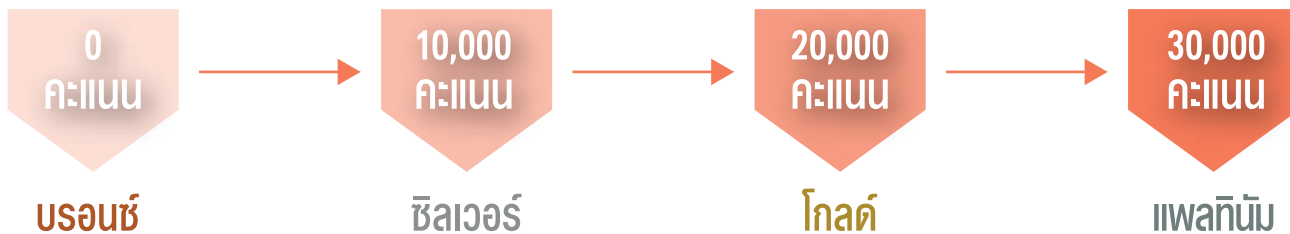
ตารางคะแนน ณ วันที่ 8 พฤศจิกายน 2566

¹จำกัดการรับคะแนนจากการทำแบบประเมินออนไลน์ "คุณหาอาหารดีแค่ไหน" และการปรึกษานักโภชนาการสูงสุด 2,500 คะแนน/ปีสมาชิก ²รับ 1,000 คะแนนต่อเดือนเป็นเวลา 3 ปีสมาชิก ³รับคะแนนครั้งเดียวตลอดอายุสมาชิก ⁴เชื่อมต่อกับ Apple Watch ผ่านแอป Pillow, Sleep++ หรือ Sleep Watch ⁵จำกัดการรับคะแนนจากตรวจตาโดยจักษุแพทย์ และตรวจสมรรถภาพการมองเห็นสูงสุด 1,000 คะแนน/ปีสมาชิก



คะแนน และ สถานะ เอไอเอ ไททิลิตี้

คะแนนยิ่งมาก = สถานะยิ่งสูง = สิทธิประโยชน์ยิ่งเพิ่มขึ้น



เมื่อคุณเป็นสมาชิกเอไอเอ ไททิลิตี้แล้ว เพียงสะสมคะแนนจากกิจกรรมเพื่อสุขภาพมากมายผ่านแอปพลิเคชัน AIA+
คุณจะได้รับสิทธิประโยชน์เพิ่มขึ้น



สิทธิประโยชน์: สุขภาพ



สิทธิประโยชน์: แอคทีฟ



สิทธิประโยชน์: ไลฟ์สไตล์



สิทธิประโยชน์: ส่วนลดเบี้ยประกันภัย
และ/หรือ เงินคืนค่าการประกันภัย

หมวดประเมินสุขภาพออนไลน์

สะสมคะแนนการทำแบบประเมินออนไลน์ สูงสุด 5,500 คะแนนต่อปีสมาชิก

รู้จักสุขภาพของคุณ

ทำแบบประเมินออนไลน์ เพื่อรับคะแนนเอไอเอ วัตลิตีสูงสุด 5,500 คะแนนต่อปีสมาชิก จากแบบประเมินออนไลน์ 6 หัวข้อ ได้แก่

1. คุณออกกำลังกายบ่อยแค่ไหน? รับสูงสุด 1,000 คะแนนต่อปีสมาชิก

(รับ 500 คะแนน/ครั้ง ปีละ 2 ครั้ง โดยมีระยะเวลาห่างอย่างน้อย 6 เดือน)



2. คุณทานอาหารดีแค่ไหน? รับสูงสุด 1,000 คะแนนต่อปีสมาชิก

(รับ 500 คะแนน/ครั้ง ปีละ 2 ครั้ง โดยมีระยะเวลาห่างอย่างน้อย 6 เดือน)



3. คุณสุขภาพดีแค่ไหน? รับสูงสุด 1,000 คะแนนต่อปีสมาชิก

(รับ 500 คะแนน/ครั้ง ปีละ 2 ครั้ง โดยมีระยะเวลาห่างอย่างน้อย 6 เดือน)



4. คุณมีความเครียดแค่ไหน? รับสูงสุด 1,000 คะแนนต่อปีสมาชิก

(รับ 500 คะแนน/ครั้ง ปีละ 2 ครั้ง โดยมีระยะเวลาห่างอย่างน้อย 6 เดือน)



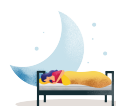
5. แกล้งเป็นผู้ไม่สูบบุหรี่ รับสูงสุด 1,000 คะแนนต่อปีสมาชิก

(รับ 500 คะแนน/ครั้ง ปีละ 2 ครั้ง โดยมีระยะเวลาห่างอย่างน้อย 6 เดือน)



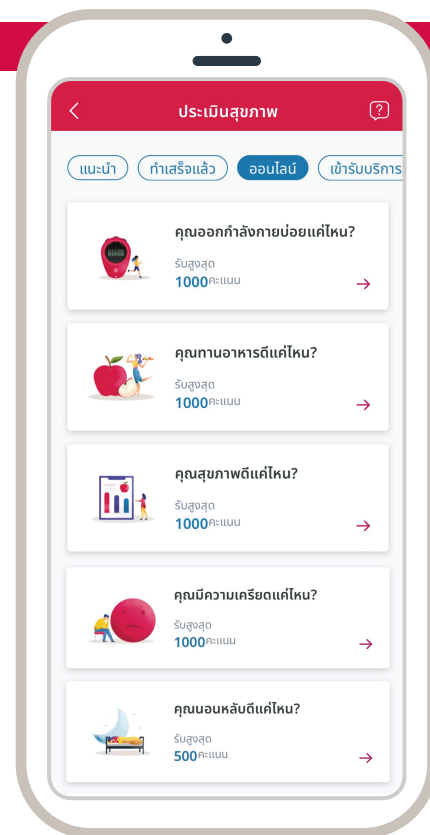
6. คุณนอนหลับดีแค่ไหน? รับสูงสุด 500 คะแนนต่อปีสมาชิก

(รับ 250 คะแนน/ครั้ง ปีละ 2 ครั้ง โดยมีระยะเวลาห่างอย่างน้อย 6 เดือน)



หมายเหตุ:

- ผู้ขอเอาประกันภัยควรศึกษา อ่าน และทำความเข้าใจในเอกสารเสนอขายก่อนตัดสินใจทำประกันภัย เมื่อได้รับการอนุมัติแล้วโปรดศึกษารายละเอียด ข้อกำหนดและเงื่อนไขในกรมธรรม์
- ศึกษารายละเอียดการสะสมคะแนนเอไอเอ วัตลิตี เพิ่มเติมได้จากเอกสารหน้า 22



หมวดกิจกรรมสุขภาพ

สะสมคะแนนจากการตรวจสุขภาพเบื้องต้น ตรวจสุขภาพขั้นสูง ตรวจสุขภาพด้านอื่น ๆ และฉีดวัคซีน **มากกว่า 13,000 คะแนนต่อปีสมาชิก**

รู้จักสุขภาพของคุณ

ตรวจสุขภาพเบื้องต้น 4 รายการ

- ดัชนีมวลร่างกาย (ค่าปกติ 18.5-24.9)
- ระดับกลูโคส (ค่าปกติ <100)
- ความดันโลหิต (ค่าปกติ <130/85)
- ระดับคอเลสเตอรอล (ค่าปกติ <200)

รับคะแนนเอไอเอ ไวทาลิตีสูงสุด 6,000 คะแนนต่อปีสมาชิก

รับ 750 คะแนน/การตรวจ และรับเพิ่ม 750 คะแนน/การตรวจ
เมื่อผลการตรวจอยู่ในเกณฑ์ปกติและรับคะแนนพิเศษ 1,000 คะแนน
เมื่อตรวจสุขภาพและมีคะแนนตรวจสุขภาพเบื้องต้นครบทั้ง 4 รายการ

รับคำปรึกษาด้านโภชนาการ

พร้อมรับคะแนนเอไอเอ ไวทาลิตีสูงสุด 2,000 คะแนนต่อปีสมาชิก
รับ 1,000 คะแนน/ครั้ง 2 ครั้ง/ปีสมาชิก โดยห่างกันอย่างน้อย 6 เดือน
และเมื่อรวมกับคะแนนจากแบบประเมินออนไลน์
“คุณทานอาหารดีแค่ไหน?”
รับสูงสุดไม่เกิน 2,500 คะแนนต่อปีสมาชิก

ตรวจสุขภาพฟัน

- พร้อมรับคะแนนเอไอเอ ไวทาลิตี 1,000 คะแนนต่อปีสมาชิก

ตรวจสมรรถภาพการมองเห็น²

- พร้อมรับคะแนนเอไอเอ ไวทาลิตี 500 คะแนนต่อปีสมาชิก

¹ การตรวจมะเร็งปากมดลูก สมาชิกจะได้รับคะแนนในปีที่ตรวจ และรับต่อเนื่องอีก 2 ปีสมาชิก

² จำกัดการรับคะแนนจากการตรวจตาโดยจักษุแพทย์และตรวจสมรรถภาพการมองเห็นสูงสุด 1,000 คะแนนปีสมาชิก

หมายเหตุ:

- ผู้ขอเอาประกันภัยควรศึกษา ชำนาญ และทำความเข้าใจในเอกสารเสนอขายก่อนตัดสินใจทำประกันภัย เมื่อได้รับกรมธรรม์แล้วโปรดศึกษารายละเอียด ข้อกำหนดและเงื่อนไขในกรมธรรม์
- ศึกษารายละเอียดการสะสมคะแนนเอไอเอ ไวทาลิตี เพิ่มเติมได้จากเอกสารหน้า 22

ตรวจสุขภาพขั้นสูง

- ตรวจมะเร็งเร็งปากมดลูก¹ (หญิง อายุ 21 ปีขึ้นไป)
 - ตรวจเมมโมแกรม (หญิง อายุ 40 ปีขึ้นไป)
 - ตรวจมะเร็งต่อมลูกหมาก (ชาย อายุ 50 ปีขึ้นไป)
 - เอ็กซเรย์ปอด (อายุ 40 ปีขึ้นไป)
 - ตรวจคลื่นไฟฟ้าหัวใจ ECG/EKG (อายุ 40 ปีขึ้นไป)
 - การตรวจอวัยวะในช่องท้องทั้งหมด (อายุ 40 ปีขึ้นไป)
 - ตรวจหาเลือดในอุจจาระ (อายุ 45 ปีขึ้นไป)
 - ตรวจตาโดยจักษุแพทย์² (อายุ 40 ปีขึ้นไป)
 - ตรวจหาเชื้อ HIV (ผู้ใหญ่ทุกช่วงอายุ)
- พร้อมรับคะแนนเอไอเอ ไวทาลิตี
รายการละ 1,000 คะแนน 1 ครั้งต่อปีสมาชิก



ฉีดวัคซีนป้องกันโรค รับคะแนนเอไอเอ ไวทาลิตีรายการละ 1,000 คะแนน

- วัคซีนไข้หวัดใหญ่ - 1 ครั้งต่อปีสมาชิก
- วัคซีนป้องกันไวรัสตับอักเสบบี - 1 ครั้งตลอดชีวิต
- วัคซีนป้องกันมะเร็งปากมดลูก (เพศหญิง อายุ 18 - 26 ปี) - 1 ครั้งตลอดชีวิต
- วัคซีนป้องกันโรคโควิด-19 - 1 ครั้งต่อปีสมาชิก

ทดสอบความแข็งแรงและสมรรถภาพร่างกาย

- รับคะแนนเอไอเอ ไวทาลิตีสูงสุด 1,500 คะแนนต่อปีสมาชิก

บริจาคโลหิต

- รับคะแนนเอไอเอ ไวทาลิตี 100 คะแนน/ครั้ง สูงสุด 2 ครั้ง/ปีสมาชิก
โดยห่างกันอย่างน้อย 3 เดือน



ออกกำลังกายสม่ำเสมอ เพื่อสุขภาพที่แข็งแรง

พร้อมสะสมคะแนนออกกำลังกายสูงสุด 15,000 คะแนนต่อปีสมาชิก จากการออกกำลังกายรูปแบบต่าง ๆ ทั้งการสะสมก้าวเดินในแต่ละวัน การออกกำลังกายที่ฟิตเนส และการร่วมอีเวนต์ออกกำลังกายต่าง ๆ เช่น งานวิ่งมาราธอน รับคะแนนสูงสุด 15,000 คะแนนต่อปีสมาชิก จากการออกกำลังกาย 4 ประเภท

- หมายเหตุ :**
- เอไอเอขอสงวนสิทธิ์ในการเปลี่ยนแปลงประเภทของกิจกรรมเพื่อสุขภาพ และ/หรือคะแนนเอไอเอ ไวท์ลิตีที่กำหนดไว้ตามตารางกิจกรรมเพื่อสุขภาพดังกล่าวโดยจะแจ้งให้ผู้เอาประกันภัยทราบล่วงหน้าไม่น้อยกว่า 1 เดือน ผ่านทางเว็บไซต์ <https://www.aia.co.th/health-wellness/vitality/rewards>
 - ศึกษารายละเอียดการสะสมคะแนนเอไอเอ ไวท์ลิตี เพิ่มเติมได้จากเอกสารหน้า 22
 - สมาชิกจะได้รับคะแนนจากกิจกรรมที่มีคะแนนสูงสุดในแต่ละวัน และจำกัดเพียงหนึ่งกิจกรรมต่อวันเท่านั้น

หมวดออกกำลังกาย สะสมคะแนนการออกกำลังกาย สูงสุด 15,000 คะแนนต่อปีสมาชิก

ดูแลสุขภาพให้ดีขึ้น

สะสมคะแนนได้ง่าย ๆ จากหลากหลายกิจกรรม

1. แอปและอุปกรณ์สุขภาพ รับสูงสุด 100 คะแนนต่อวัน

แอปพลิเคชันมือถือ แอปพลิเคชันที่รองรับสำหรับการสะสมคะแนน เอไอเอ ไวท์ลิตี ได้แก่ Samsung Health, Apple Health, Strava, Google Fit และ Huawei Health

นาฬิกาเพื่อสุขภาพ นาฬิกาที่รองรับการเชื่อมต่อกับ AIA Vitality ผ่านแอปพลิเคชัน AIA+ เพื่อสะสมคะแนน ได้แก่ Garmin, Fitbit, Apple Watch, Samsung Gear, Suunto, Polar และ Huawei Watch Fit

2. ฟิตเนสที่เข้าร่วมโครงการ รับ 100 คะแนนต่อวัน

ออกกำลังกายที่ฟิตเนสที่เข้าร่วมโครงการ และ รับ 100 คะแนน/วัน

3. คลาสออกกำลังกายออนไลน์ ผ่านฟิตเนสที่ร่วมโครงการ รับ 50 คะแนนต่อวัน

เมื่อเข้าคลาสออกกำลังกายออนไลน์ผ่านฟิตเนสที่ร่วมโครงการ รับ 50 คะแนนต่อวัน สูงสุด 6,300 คะแนนต่อปีสมาชิก

4. กิจกรรมออกกำลังกาย รับสูงสุด 1,500 คะแนนต่อวัน

เมื่อคุณร่วมอีเวนต์ออกกำลังกาย เช่น งานวิ่ง งานปั่น ไตรกีฬา และกิจกรรมอื่น ๆ อีกมากมาย คุณสามารถส่งข้อมูลเพื่อรับคะแนนเอไอเอ ไวท์ลิตี สูงสุด 1,500 คะแนนต่อวัน ผ่านแอปพลิเคชัน AIA+

สะสมคะแนนจากการซื้ออาหารที่ดีต่อสุขภาพ การติดตามการนอน และการพิชิตเป้าหมายสุขภาพอื่นๆ มากกว่า 3,000 คะแนนต่อปีสมาชิก



หมวดกิจกรรมสุขภาพ

ซื้ออาหารเพื่อสุขภาพที่ร่วมรายการ

เมื่อซื้ออาหารสุขภาพ เช่น ผัก-ผลไม้สด นมสดพาสเจอร์ไรส์สูตรพร้อมมันเนย เป็นต้น จากพาร์ทเนอร์ที่เข้าร่วมโครงการเอไอเอ วัตัลลิตี้ รับ 1 คะแนน จากยอดซื้อทุก ๆ 5 บาทก่อนหักส่วนลด สูงสุด 400 คะแนนต่อเดือน

วัดคุณภาพการนอนหลับ นอนหลับให้เพียงพอวันละ 7 - 9 ชั่วโมง ช่วยให้มีความสุขภาพดี พร้อมรับคะแนนเอไอเอ วัตัลลิตี้ 5 คะแนนต่อวัน สูงสุด 1,830 คะแนนต่อปีสมาชิก

หมวดภารกิจ/กิจกรรมพิเศษ

ภารกิจท้าทายตนเอง โดยการรับภารกิจและทำให้สำเร็จ เช่น จำกัดปริมาณการดื่มแอลกอฮอล์ เป็นต้น **รับคะแนนสูงสุด 500 คะแนนต่อปีสมาชิก**

สแกนใบหน้า* ด้วยระบบ AI ผ่านแอปพลิเคชัน AIA+ โดยรับ 100 คะแนนต่อการสแกน 1 ครั้ง สูงสุด 4 ครั้ง โดยห่างกันไม่ต่ำกว่า 3 เดือน **รับสูงสุด 400 คะแนนต่อปีสมาชิก**

*ผลลัพธ์ที่ได้จากการใช้ฟีเจอร์สแกนใบหน้านี้ เป็นเพียงการประมาณการเท่านั้น ซึ่งอาจคลาดเคลื่อนจากความเป็นจริงได้จากหลายสาเหตุ

กิจกรรมพิเศษ เป็นกิจกรรมที่เอไอเอ วัตัลลิตี้จัดเป็นครั้ง ๆ ไป **รับสูงสุด 500 คะแนนต่อปีสมาชิก**

หมายเหตุ :

- เอไอเอขอสงวนสิทธิ์ในการเปลี่ยนแปลงประเภทของกิจกรรมเพื่อสุขภาพ และ/หรือคะแนนเอไอเอ วัตัลลิตี้ที่กำหนดไว้ตามตารางกิจกรรมเพื่อสุขภาพดังกล่าวโดยจะแจ้งให้ผู้เอาประกันภัยทราบล่วงหน้า ไม่น้อยกว่า 1 เดือน ผ่านทางเว็บไซต์ <https://www.aia.co.th/ty/health-wellness/vitality/rewards>
- ศึกษารายละเอียดการสะสมคะแนนเอไอเอ วัตัลลิตี้ เพิ่มเติมได้จากเอกสารหน้า 22

แอปพลิเคชัน AIA+ เพื่อการสะสมคะแนน



ระบบปฏิบัติการที่รองรับการใช้งานแอปพลิเคชัน AIA+ ได้แก่ iOS เวอร์ชัน 13 ขึ้นไป และ แอนดรอยด์ เวอร์ชัน 8.1 ขึ้นไป

เริ่มสะสมคะแนนด้วยการดาวน์โหลดแอปพลิเคชัน AIA+

ขั้นตอน

1. เปิดแอปพลิเคชัน AIA+ คลิกเมนู AIA Vitality
2. กรอกรหัสผู้ใช้ และรหัสผ่าน หรือ หากเข้าใช้งานเป็นครั้งแรกให้ "สร้างบัญชีผู้ใช้"
3. อ่านและกดปุ่มยืนยันรับทราบเงื่อนไข
4. เมื่อเข้าสู่ระบบเรียบร้อยแล้วสมาชิกจะเห็นการ์ดข้อความต้อนรับ

หากสมาชิกมีรหัสผู้ใช้และรหัสผ่านของบัญชี AIA iService อยู่แล้ว สามารถเข้าใช้งานแอปพลิเคชัน AIA+ ด้วยรหัสผู้ใช้และรหัสผ่านเดียวกัน ซึ่งหากสมาชิกไม่มีรหัสผู้ใช้และรหัสผ่านสามารถติดต่อ AIA Call Center 1581 เพื่อขอความช่วยเหลือ

ครบทุกฟังก์ชันการใช้งาน



คำถามพบบ่อย

1. สมาชิกเอไอเอ ไลฟ์ลิตีมีกี่ประเภท

✓ 2 ประเภท คือสมาชิกเอไอเอ ไลฟ์ลิตี และสมาชิก เอไอเอ ไลฟ์ลิตี พลัส

2. สมาชิกเอไอเอ ไลฟ์ลิตี พลัสจะได้รับสิทธิประโยชน์อะไร

✓ สมาชิกเอไอเอ ไลฟ์ลิตี พลัสจะได้รับสิทธิประโยชน์มากกว่า ดังนี้

1. สิทธิประโยชน์ แอคทีฟ รีวอร์ด (Active Rewards)

- 1.1 สมาชิกที่สามารถพิชิตภารกิจประจำ 2 สัปดาห์ จะได้รับรางวัลแอคทีฟ รีวอร์ด (Active Rewards) ซึ่งรางวัลจะมีมูลค่าขั้นต่ำ 50 บาทต่อรอบ
- 1.2 สมาชิกสามารถสะสมรางวัลแอคทีฟ รีวอร์ด (Active Rewards) ได้สูงสุด 26 รอบ ต่อปีสมาชิก

2. สิทธิประโยชน์จากพาร์ทเนอร์ชั้นนำที่มากกว่า สมาชิกเอไอเอ ไลฟ์ลิตี พลัส มีสิทธิประโยชน์ ดังนี้

- 2.1 เงินคืนตามสถานะจากการใช้บริการสถานออกกำลังกาย ที่เป็นพาร์ทเนอร์กับเอไอเอ ไลฟ์ลิตี
- 2.2 เงินคืนตามสถานะ สำหรับที่พัก เพื่อการท่องเที่ยว
- 2.3 สิทธิประโยชน์อื่นๆ อ่านรายละเอียดเพิ่มเติมที่ <https://www.aia.co.th/th/health-wellness/vitality/rewards>

3. ค่าสมาชิกของสมาชิกแต่ละประเภท

✓ สมาชิกเอไอเอ ไลฟ์ลิตี - ไม่มีค่าสมาชิก
สมาชิกเอไอเอ ไลฟ์ลิตี พลัส - 1,400 บาทต่อปีสมาชิก

หมายเหตุ :

- ผู้ขอเอาประกันภัยควรศึกษา อ่าน และทำความเข้าใจในเอกสารเสนอขายก่อนตัดสินใจทำประกันภัย เมื่อได้รับกรมธรรม์แล้วโปรดศึกษารายละเอียด ข้อกำหนดและเงื่อนไขในกรมธรรม์
- สิทธิประโยชน์ของสมาชิกเอไอเอ ไลฟ์ลิตีเป็นไปตามข้อกำหนดและเงื่อนไขของเอไอเอ ซึ่งเอไอเอขอสงวนสิทธิ์ในการเปลี่ยนแปลง แก้ไข ข้อกำหนดและเงื่อนไขต่างๆ โดยท่านสามารถตรวจสอบเพิ่มเติมได้ที่ แอปพลิเคชัน AIA+ หรือเว็บไซต์ <https://www.aia.co.th/th/health-wellness/vitality/rewards>

คำถามพบบ่อย

4. การสมัครสมาชิกเอไอเอ ไวกัลลิตี้ พลัส และการสลับประเภทสมาชิก

- ✓ สมาชิกดาวนโหลดแอปพลิเคชัน AIA+ เวอร์ชันล่าสุด จากนั้นสมัครเข้าร่วมเอไอเอ ไวกัลลิตี้ พลัส และจ่ายเบี้ยประกันภัยเอไอเอ ไวกัลลิตี้ พลัส 1,400 บาท ผ่านแอปพลิเคชัน AIA+ ในกรณีที่สมัครเข้าร่วมเอไอเอ ไวกัลลิตี้ พลัสระหว่างรอบปีสมาชิก เบี้ยประกันภัยจะคำนวณเป็นรายวันนับจากวันที่ชำระเบี้ยประกันภัยจนถึงวันครบรอบปีสมาชิก

5. การยกเลิกสมาชิกเอไอเอ ไวกัลลิตี้ พลัส

- ✓ สมาชิกสามารถยกเลิกการเป็นสมาชิกเอไอเอ ไวกัลลิตี้ พลัส ได้โดยหยุดชำระค่าเบี้ยประกันภัยเอไอเอ ไวกัลลิตี้ พลัส ในวันครบรอบปีสมาชิกถัดไป เมื่อสมาชิกไม่ต่ออายุเอไอเอ ไวกัลลิตี้ พลัส ประเภทสมาชิกจะเปลี่ยนเป็นเอไอเอ ไวกัลลิตี้ ซึ่งสมาชิกจะยังคงได้รับสิทธิประโยชน์ส่วนลดเบี้ยประกันภัย และ/หรือ เงินคืนค่าการประกันภัยต่อเนื่อง แต่สิทธิประโยชน์พาร์ทเนอร์อื่น ๆ จะเปลี่ยนตามประเภทสมาชิกเอไอเอ ไวกัลลิตี้ กรณีสิ้นสุดการเป็นสมาชิกของโครงการก่อนวันครบรอบปีสมาชิก สมาชิกจะไม่ได้รับสิทธิประโยชน์ของโครงการ และจะไม่ได้รับค่าเบี้ยประกันภัยเอไอเอ ไวกัลลิตี้ พลัส คืน

6. การสิ้นสุดสมาชิกเอไอเอ ไวกัลลิตี้

- ✓ เมื่อกรรมธรรม์ที่เข้าร่วมโครงการเอไอเอ ไวกัลลิตี้ทุกฉบับไม่มีผลบังคับ

7. การเปลี่ยนแปลงประเภทของกิจกรรมเพื่อสุขภาพ และ/หรือคะแนนเอไอเอ ไวกัลลิตี้

- ✓ เอไอเอขอสงวนสิทธิ์ในการเปลี่ยนแปลงประเภทของกิจกรรมเพื่อสุขภาพ และ/หรือคะแนนเอไอเอ ไวกัลลิตี้ที่กำหนดไว้ตามตารางกิจกรรมเพื่อสุขภาพดังกล่าวโดยจะแจ้งให้ผู้เอาประกันภัยทราบล่วงหน้าไม่น้อยกว่า 1 เดือน ผ่านทางเว็บไซต์ <https://www.aia.co.th/th/health-wellness/vitality/earn-points>

8. กรณีต้องการข้อมูลเพิ่มเติม

- ✓ ศึกษาข้อมูลเพิ่มเติมได้ที่ <https://www.aia.co.th/th/health-wellness/vitality> หรือ AIA Call Center 1581

หมายเหตุ :

- ผู้เอาประกันภัยควรศึกษา อ่าน และทำความเข้าใจในเอกสารเสนอขายก่อนตัดสินใจทำประกันภัย เมื่อได้รับกรรมธรรม์แล้วโปรดศึกษารายละเอียด ข้อกำหนดและเงื่อนไขในกรรมธรรม์
- สิทธิประโยชน์ของสมาชิกเอไอเอ ไวกัลลิตี้เป็นไปตามข้อกำหนดและเงื่อนไขของเอไอเอ ซึ่งเอไอเอขอสงวนสิทธิ์ในการเปลี่ยนแปลง แก้ไข ข้อกำหนดและเงื่อนไขต่างๆ โดยท่านสามารถตรวจสอบเพิ่มเติมได้ที่แอปพลิเคชัน AIA+ หรือเว็บไซต์ <https://www.aia.co.th/th/health-wellness/vitality/rewards>

คำถามพบบ่อย

9. สิทธิประโยชน์สมาชิกเอไอเอ ไวกัลลิตี้ และ เอไอเอ ไวกัลลิตี้ พลัส ต่างกันอย่างไร (1/2)

สิทธิประโยชน์ ¹	เอไอเอ ไวกัลลิตี้	เอไอเอ ไวกัลลิตี้ พลัส
ส่วนลดเบี้ยประกันภัย และ/หรือ เงินคืนค่าการประกันภัย ของแบบประกันที่เข้าร่วมโครงการเอไอเอ ไวกัลลิตี้	✓	✓
ตรวจสอบสุขภาพเบื้องต้นฟรี 3 รายการ ได้แก่ ดัชนีมวลกาย ความดันโลหิต และน้ำตาลในเลือดแบบสุ่ม พร้อมรับฟรี Boots e-Voucher มูลค่า 50 บาท หลังส่งผลตรวจสุขภาพที่ร้านบูทส์	✓	✓
แพ็คเกจตรวจสุขภาพ ราคาพิเศษ จาก 70 โรงพยาบาลพันธมิตรชั้นนำทั่วประเทศ ²	✓	✓
รับส่วนลดพิเศษ สำหรับกรอบแว่นสายตา เลนส์ และแว่นกันแดด พร้อมตรวจวัดสายตาฟรีที่ร้านหอบแว่น	✓	✓
บริการจัดการดูแลผู้ป่วยรายบุคคล โดย Teladoc Health ³ ฟรี สำหรับสถานะ โกลด์ และ แพลทินัม	✓	✓
เงินคืนจากการตรวจสุขภาพ เช่น การตรวจสุขภาพพื้นฐาน การตรวจสุขภาพขั้นสูง การตรวจการนอนหลับ การตรวจตาโดยจักษุแพทย์ และการฉีดวัคซีนไข้หวัดใหญ่ เป็นต้น รับเงินคืนตามสถานะจากการตรวจสุขภาพและฉีดวัคซีน สูงสุด 600 บาทต่อใบเสร็จรับเงิน รวมสูงสุด 1,200 บาท สำหรับ 2 ใบเสร็จรับเงินต่อปี	X	✓
แอดทีฟ รีวอร์ด รับรางวัลมูลค่าขั้นต่ำ 50 บาท เมื่อพิชิตภารกิจประจำ 2 สัปดาห์สำเร็จ 1 ปีสมาชิกจะมีแอดทีฟ รีวอร์ด ทั้งหมด 26 รอบ	X	✓
ส่วนลดสูงสุด 30% เมื่อซื้ออาหารสุขภาพพรีเมียม	✓	✓

หมายเหตุ:

- สิทธิประโยชน์ของสมาชิกเอไอเอ ไวกัลลิตี้เป็นไปตามข้อกำหนดและเงื่อนไขของเอไอเอ ซึ่งเอไอเอขอสงวนสิทธิ์ในการเปลี่ยนแปลง แก้ไข ข้อกำหนดและเงื่อนไขต่างๆ โดยท่านสามารถตรวจสอบเพิ่มเติมได้ที่แอปพลิเคชัน AIA+ หรือเว็บไซต์ <https://www.aia.co.th/health-wellness/vitality/rewards>
- ราคานี้ไม่รวมค่าบริการผู้ไปนอก, ค่ารักษาพยาบาล และค่าบริการให้คำปรึกษา
- Teladoc Health เป็นบริษัทที่มีความเป็นอิสระจากเอไอเอ เอไอเอไม่มีความเกี่ยวข้อง กับ Teladoc Health ในแง่ของการถือหุ้นและผู้บริหาร และไม่มีส่วนเกี่ยวข้องกับการดำเนินงานธุรกิจใด ๆ ของ Teladoc Health ความพยายามในการชักชวนให้ใช้บริการหรือผลิตภัณฑ์ด้านสุขภาพโดย Teladoc Health ไม่ได้เป็นการขายหรือนำเสนอโดยเอไอเอ เอไอเอจะไม่รับผิดชอบต่อการบริการหรือผลิตภัณฑ์ด้านสุขภาพใด ๆ ดังกล่าว
- รับ 1 คะแนนเอไอเอ ไวกัลลิตี้ จากยอดซื้อ 5 บาทก่อนหักส่วนลด สูงสุด 400 คะแนนต่อเดือน และสูงสุด 4,800 คะแนนต่อปีสมาชิก คะแนนเอไอเอ ไวกัลลิตี้จะปรากฏในรายงานสรุปคะแนนของคุณ
- รับรางวัลสถานะแพลทินัม ในรูปแบบเงินโอนจำนวน 800 บาท ผ่านช่องทาง AIAPAY โดยเงินรางวัลจะถูกโอนผ่านบัญชีธนาคารที่สมาชิกผูกไว้กับ AIAPAY ภายใน 60 วันหลังวันครบปีสมาชิกที่พิชิตสถานะแพลทินัมสำเร็จ โดยสมาชิกต้องเป็นสมาชิกเอไอเอ ไวกัลลิตี้ พลัส ณ วันที่ได้รับเงินคืน

คำถามพบบ่อย

9. สิทธิประโยชน์สมาชิกเอไอเอ ไวทัลลิตี้ และ เอไอเอ ไวทัลลิตี้ พลัส ต่างกันอย่างไร (2/2)

สิทธิประโยชน์ ¹	เอไอเอ ไวทัลลิตี้	เอไอเอ ไวทัลลิตี้ พลัส
ส่วนลดสูงสุด 15% เมื่อซื้อนาฬิกาสุขภาพขุ่นโต้	✓	✓
ส่วนลด 0n-top 10% เมื่อซื้อสินค้าที่ร่วมรายการผ่าน ซูเปอร์สปอร์ต ออนไลน์	✓	✓
ส่วนลดค่าสมาชิกจากฟิตเนสที่เข้าร่วมโครงการ และทดสอบสมรรถภาพร่างกายฟรี	✓	✓
เงินคืนรายเดือนตามสถานะไวทัลลิตี้ จากฟิตเนสที่เข้าร่วมโครงการ สูงสุด 30%	X	✓
ส่วนลด 15% เมื่อซื้ออาหารเพื่อสุขภาพที่ท็อปส์ และ ท็อปส์ ฟู้ด ฮอลล์ ⁴	✓	✓
เงินคืนตามสถานะจากการจองโรงแรม สูงสุด 25% สำหรับ 4 การจองต่อปีสมาชิก	X	✓
แพลทินัม รีวอร์ด รับเงินคืนผ่าน AIAPAY 800 บาทเมื่อมีสถานะ แพลทินัม ⁵	X	✓
ส่วนลด 100 บาท เมื่อสมัครร่วมงาน AIA Vitality Virtual Run	X	✓
ส่วนลดสูงสุด 25% เมื่อซื้อเครื่องฆ่าเชื้อโรคในอากาศ เมดคลิน	✓	✓

หมายเหตุ:

- สิทธิประโยชน์ของสมาชิกเอไอเอ ไวทัลลิตี้เป็นไปตามข้อกำหนดและเงื่อนไขของเอไอเอ ซึ่งเอไอเอขอสงวนสิทธิ์ในการเปลี่ยนแปลง แก้ไข ข้อกำหนดและเงื่อนไขต่างๆ โดยท่านสามารถตรวจสอบเพิ่มเติมได้ที่แอปพลิเคชัน AIA+ หรือ เว็บไซต์ <https://www.aia.co.th/health-wellness/vitality/rewards>
- ราคานี้ไม่รวมค่าบริการผู้voyonok, ค่ารักษาพยาบาล และค่าบริการให้คำปรึกษา
- Teladoc Health เป็นบริษัทที่มีความเป็นอิสระจากเอไอเอ เอไอเอไม่มีความเกี่ยวข้องกับ Teladoc Health ในแง่ของการถือหุ้นและผู้บริหาร และไม่มีส่วนเกี่ยวข้องกับการดำเนินงานธุรกิจใด ๆ ของ Teladoc Health ความพยายามในการชักชวนให้ใช้บริการหรือผลิตภัณฑ์ด้านสุขภาพโดย Teladoc Health ไม่ได้เป็นการขายหรือนำเสนอโดยเอไอเอ เอไอเอจะไม่รับผิดชอบต่อการบริการหรือผลิตภัณฑ์ด้านสุขภาพใด ๆ ดังกล่าว
- รับ 1 คะแนนเอไอเอ ไวทัลลิตี้ จากยอดซื้อ 5 บาทก่อนหักส่วนลด สูงสุด 400 คะแนนต่อเดือน และสูงสุด 4,800 คะแนนต่อปีสมาชิก คะแนนเอไอเอ ไวทัลลิตี้จะปรากฏในรายงานสรุปคะแนนของคุณ
- รับรางวัลสถานะแพลทินัม ในรูปแบบเงินโอนจำนวน 800 บาท ผ่านช่องทาง AIAPAY โดยเงินรางวัลจะถูกโอนผ่านบัญชีธนาคารที่สมาชิกผูกไว้กับ AIAPAY ภายใน 60 วันหลังวันครบรอบปีสมาชิกที่ขีดสถานะแพลทินัมสำเร็จ โดยสมาชิกต้องเป็นสมาชิกเอไอเอ ไวทัลลิตี้ พลัส ณ วันที่ได้รับเงินคืน

AIA Vitality^{Plus}



เอไอเอ ประเทศไทย
181 ถนนสุขุมวงศ์ เขตบางรัก กรุงเทพฯ 10500

aia.co.th

SU0215437 - 08/11/2023