



HEALTHIER, LONGER,
BETTER LIVES

AIA ONE BILLION

เอไอเอ มุ่งสนับสนุนให้ผู้คนที่กว่าพันล้านคน
มีสุขภาพและชีวิตที่ดีขึ้น

AIA CI ProCare
(เอไอเอ ซีไอ โปรแคร์)



AIA CI ProCare



AIA CI ProCare

แบบประกันภัยหลักที่คุ้มครองชีวิตและโรคร้ายแรงตลอดชีพ


อายุขัยเฉลี่ยของผู้คนมีแนวโน้มเพิ่มขึ้น เนื่องจากความใส่ใจสุขภาพ และวิวัฒนาการทางการแพทย์ เมื่ออายุยืนยาวขึ้น โอกาสเจ็บป่วยย่อมเพิ่มขึ้นซึ่งเป็นความจริงที่ไม่อาจหลีกเลี่ยง
วางแผนชีวิตด้วย AIA CI ProCare แบบประกันภัยหลักสำหรับคนที่มีวันนี้มีความพร้อม และต้องการเตรียมรับมือกับความเจ็บป่วยและโรคร้ายที่อาจทวีความรุนแรงขึ้นในอนาคต



คุ้มครอง

-  **ตลอดชีพ (ถึงอายุครบ 99 ปี) ชำระเบี้ยประกันภัยแบบคงที่ 20 ปี**
-  **ผลประโยชน์กรณีผู้เอาประกันภัยเสียชีวิต¹ หรือ ผลประโยชน์ ณ วันครบกำหนดสัญญา¹**
-  **ผลประโยชน์ความคุ้มครองโรคร้ายแรง รวม 62 โรค/การรักษา รวมถึงโรครูปที่ใหม่**

ครอบคลุม

-  **ผลประโยชน์สูงสุด 800% ของจำนวนเงินเอาประกันภัย²**
 - โรคร้ายแรงระดับต้นถึงระดับปานกลาง คุ้มครองสูงสุด 5 ครั้ง³
 - โรคร้ายแรงระดับรุนแรง คุ้มครองสูงสุด 6 ครั้ง^{4,5}

ผลประโยชน์ Relapsed CI เป็นซ้ำ คุ้มครอง

จ่ายผลประโยชน์ซ้ำสำหรับ 3 โรคร้ายแรงระดับรุนแรงที่เป็นสาเหตุหลักของการเสียชีวิตของคนไทย

-  **โรคมะเร็งระยะลุกลาม**
-  **กล้ามเนื้อหัวใจตายเฉียบพลันจากการขาดเลือด**
-  **โรคหลอดเลือดสมองแตกหรืออุดตัน**

ผลประโยชน์ภาวะวิกฤตที่มีผลกระทบต่อดำรงชีวิต (MIB : Major Impact Benefit)

ผลประโยชน์การดูแลต่อเนื่องจากโรคร้ายแรง (CCB : Continuing Care Benefit)

- จ่ายครั้งเดียว และ
- จ่ายเป็นรายเดือน ติดต่อกันรวมทั้งหมด 60 เดือน

ผลประโยชน์สูงสุด 200% ของจำนวนเงินเอาประกันภัย

คุ้มค่า

ผลประโยชน์ยกเว้นเบี้ยประกันภัย

โดยเป็นไปตามเงื่อนไขของแบบประกันภัยหลัก AIA CI ProCare

พิเศษ! โบนัสสุขภาพ (HEALTHY BONUS)

สะสมโบนัสสุขภาพจากการทำสถานะ AIA Vitality ทุกปี เพื่อรับผลประโยชน์เงินคืนทุกๆ 3 ปีกรรมธรรม์ กรณีไม่เคยได้รับผลประโยชน์ภายใต้เงื่อนไขของแบบประกันภัยหลัก AIA CI ProCare ตลอดระยะเวลาที่ต้องชำระเบี้ยประกันภัยจนถึงงวดสุดท้าย

หมายเหตุ

- ¹ ผลประโยชน์กรณีเสียชีวิต หรือผลประโยชน์ ณ วันครบกำหนดสัญญา บริษัทจะจ่ายผลประโยชน์ดังต่อไปนี้ แล้วแต่จำนวนในข้อใดข้อหนึ่งจะมากกว่า 1) 100% ของจำนวนเงินเอาประกันภัย หรือ 2) เงินค่าเวนคืนกรรมธรรม์ หรือ 3) จำนวนเบี้ยประกันภัยหลักที่บริษัทได้รับชำระมาแล้วทั้งหมด หักด้วยผลประโยชน์ความคุ้มครองโรคร้ายแรง และหรือผลประโยชน์ภาวะวิกฤตที่มีผลกระทบต่อดำรงชีวิต และหรือผลประโยชน์การดูแลต่อเนื่องจากโรคร้ายแรงที่บริษัทได้จ่ายไปแล้ว (ถ้ามี)
 - ² กรณีที่ผู้เอาประกันภัยได้รับการวินิจฉัยและหรือยืนยันจากแพทย์ว่า เจ็บป่วยเป็นโรคร้ายแรงระดับต้นถึงระดับปานกลาง และหรือโรคร้ายแรงระดับรุนแรงตั้งแต่ 2 โรคขึ้นไป จากสาเหตุและหรือเหตุการณ์เดียวกัน บริษัทจะจ่ายผลประโยชน์ความคุ้มครองโรคร้ายแรงที่ได้รับความคุ้มครองภายใต้กรรมธรรม์นี้สูงสุดเพียง 1 โรคเท่านั้น และให้รวมถึงกรณีดังต่อไปนี้
กรณีที่ 1 ผลการวินิจฉัย "โรคมะเร็งระยะลุกลาม" และ "โรคมะเร็งระยะไม่ลุกลาม" ระบุว่า เกิดขึ้นที่อวัยวะเดียวกันข้างเดียวกัน และได้รับการรักษาหรือผ่าตัดในครั้งเดียวกัน
กรณีที่ 2 การบาดเจ็บ "แผลไหม้ฉกรรจ์" และ "แผลไหม้ชนิดรุนแรงน้อย" ที่เกิดจากอุบัติเหตุครั้งเดียวกัน
กรณีที่ 3 การเจ็บป่วยเป็น "โรคน้ำไขสันหลังคั่งในโพรงสมองซึ่งเกิดภายหลังและต้องใส่ท่อระบาย" และ "การผ่าตัดฝังท่อระบายในโพรงสมอง" ซึ่งเป็นการรักษาครั้งเดียวกัน
กรณีที่ 4 "การสูญเสียแขนหรือขาหนึ่งข้างหรือตาดูหนึ่งข้าง" และต่อมาผู้เอาประกันภัยได้รับการวินิจฉัยว่าเจ็บป่วยเป็นโรคร้ายแรงระดับรุนแรงดังต่อไปนี้ "อัมพาตของกล้ามเนื้อแขนหรือขา" หรือ "การสูญเสียการดำรงชีพอย่างอิสระ" หรือ "การทุพพลภาพถาวรสิ้นเชิง" หรือ "ตาบอด" โดยโรคร้ายแรงระดับรุนแรงดังกล่าวเกิดจากสาเหตุเดียวกันกับ "การสูญเสียแขนหรือขาหนึ่งข้างหรือตาดูหนึ่งข้าง"
 - ทั้งนี้ จะถือว่าทำการจ่ายผลประโยชน์ใน 4 กรณีนี้เป็นการจ่ายผลประโยชน์ความคุ้มครองโรคร้ายแรงระดับรุนแรงในแต่ละกรณีเท่านั้น
 - ³ บริษัทจะจ่ายผลประโยชน์ให้เพียงครั้งเดียวสำหรับแต่ละกลุ่มโรค และจะไม่จ่ายผลประโยชน์ในกรณีที่บริษัทได้จ่ายผลประโยชน์โรคร้ายแรงระดับรุนแรงในกลุ่มนั้นไปแล้ว
 - ⁴ บริษัทจะจ่ายผลประโยชน์ให้เพียงครั้งเดียวสำหรับแต่ละกลุ่มโรค และจะไม่คุ้มครองการเจ็บป่วยด้วยโรคร้ายแรงระดับต้นถึงระดับปานกลาง หรือโรคร้ายแรงระดับรุนแรงหรือความผิดปกติที่เกิดขึ้นภายใน 1 ปี (No claim period) นับจากวันที่ผู้เอาประกันภัยได้รับการวินิจฉัยและหรือยืนยันจากแพทย์เป็นครั้งแรกในขณะที่ยังมีชีวิตอยู่ว่าเจ็บป่วยเป็นโรคร้ายแรงระดับรุนแรง (ยกเว้นกรณี Relapsed CI)
 - ⁵ บริษัทจะจ่ายผลประโยชน์ความคุ้มครองโรคร้ายแรงระดับรุนแรงสำหรับ "ภาวะอะแลดิก" หรือ "การสูญเสียการดำรงชีพอย่างอิสระ" หรือ "การทุพพลภาพถาวรสิ้นเชิง" เฉพาะกรณีที่เป็นการจ่ายผลประโยชน์ครั้งแรก หรือที่ผู้เอาประกันภัยได้รับการวินิจฉัยและหรือยืนยันจากแพทย์เป็นครั้งแรกในขณะที่ยังมีชีวิตอยู่ว่าการเจ็บป่วยเป็นโรคร้ายแรงดังกล่าวได้เกิดขึ้นจากอุบัติเหตุ
- ผู้เอาประกันภัยควรศึกษาและทำความเข้าใจในเอกสารเสนอขายก่อนตัดสินใจทำประกันภัย เมื่อได้รับกรรมธรรม์แล้ว โปรดศึกษารายละเอียด ข้อกำหนดและเงื่อนไขในกรรมธรรม์
 - ผู้เอาประกันภัยมีหน้าที่แจ้งข้อความจริงในการขอเอาประกันภัย การปกปิดข้อความจริงหรือแจ้งข้อเท็จจริง อาจเป็นเหตุให้บริษัทผู้รับประกันภัยขอกลับและปฏิเสธไม่จ่ายค่าสินไหมทดแทนตามสัญญาประกันภัย
 - ข้อกำหนดและเงื่อนไขของกรมคุ้มครองจะระบุไว้ในกรรมธรรม์ประกันภัยที่ออกให้กับผู้ถือกรรมธรรม์

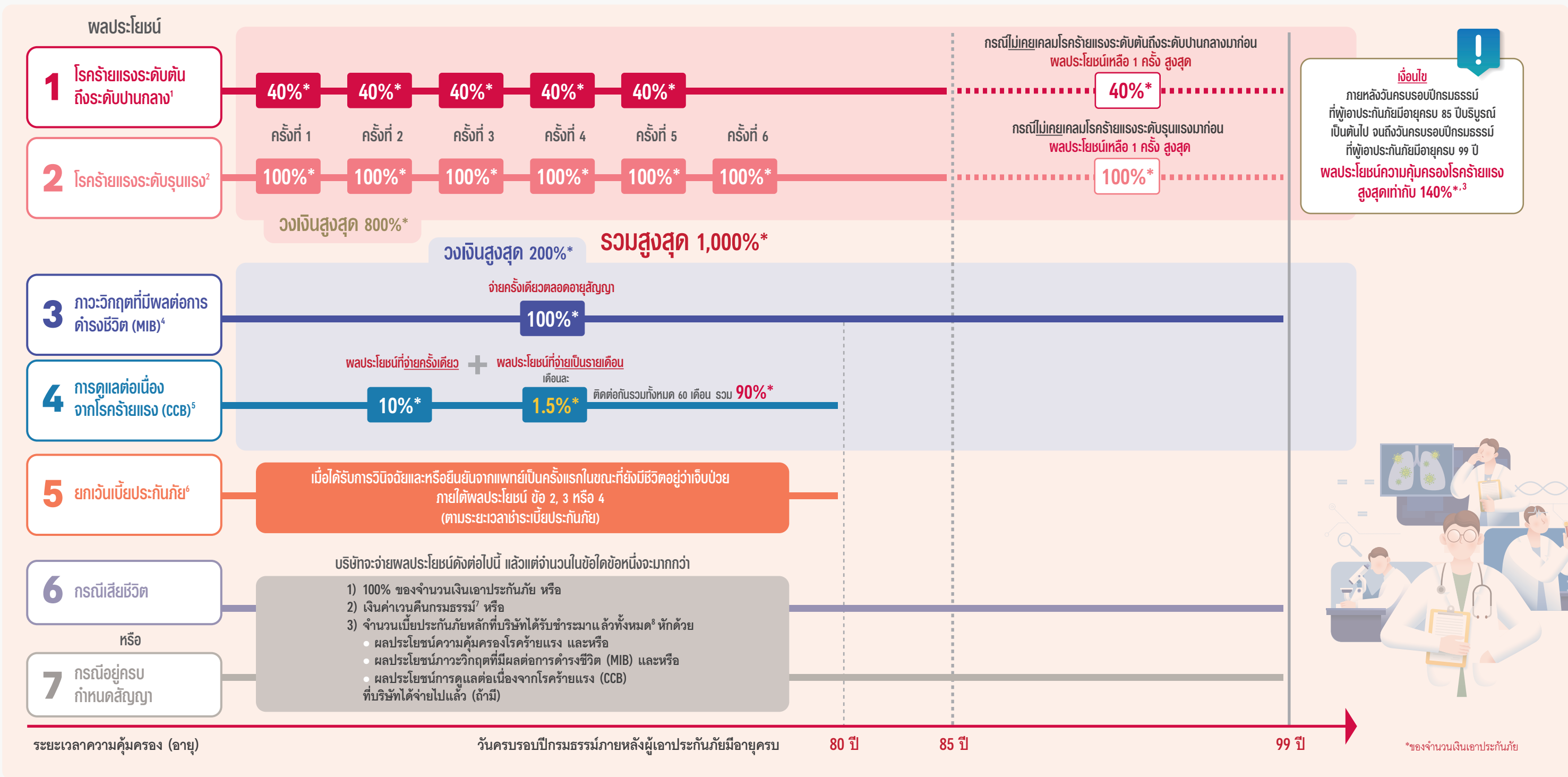


ผลประโยชน์และจำนวนผลประโยชน์ของแบบประกันหลักที่คุ้มครองชีวิตและโรคร้ายแรงตลอดชีพ

หากผู้เอาประกันภัยเสียชีวิต หรือผู้เอาประกันภัยมีชีวิตอยู่ ณ วันครบกำหนดสัญญา หรือได้รับการวินิจฉัยและหรือยืนยันจากแพทย์ต่อการดำรงชีวิต และหรือเจ็บป่วยเป็นโรคร้ายแรงภายใต้ผลประโยชน์การดูแลต่อเนื่องจากโรคร้ายแรงที่ได้รับความคุ้มครองภายใต้

AIA CI ProCare

เป็นครั้งแรกในขณะที่ยังมีชีวิตอยู่ว่าเจ็บป่วยเป็นโรคร้ายแรง และหรือเจ็บป่วยหรือได้รับบาดเจ็บที่ส่งผลให้เกิดภาวะวิกฤตที่มีผลแบบประกันหลัก AIA CI ProCare บริษัทจะจ่ายผลประโยชน์ ดังนี้



หมายเหตุ

¹ บริษัทจะจ่ายผลประโยชน์ให้เพียงครั้งเดียวสำหรับแต่ละกลุ่มโรค และจะไม่จ่ายผลประโยชน์ในกรณีที่บริษัทได้จ่ายผลประโยชน์โรคร้ายแรงระดับรุนแรงในกลุ่มนั้นไปแล้ว

² บริษัทจะจ่ายผลประโยชน์ให้เพียงครั้งเดียวสำหรับแต่ละกลุ่มโรค และจะไม่คุ้มครองการเจ็บป่วยด้วยโรคร้ายแรงระดับต้นถึงระดับปานกลาง หรือโรคร้ายแรงระดับรุนแรงหรือความผิดปกติที่เกิดขึ้นภายใน 1 ปี (No claim period) นับจากวันที่ผู้เอาประกันภัยได้รับการวินิจฉัยและหรือยืนยันจากแพทย์เป็นครั้งแรกในขณะที่ยังมีชีวิตอยู่ว่าเจ็บป่วยเป็นโรคร้ายแรงระดับรุนแรง (ยกเว้นกรณี Relapsed CI)

³ ตั้งแต่วันครบรอบปีกรมธรรม์ภายหลังผู้เอาประกันภัยมีอายุครบ 85 ปีบริบูรณ์ เป็นต้นไป จนถึงวันครบรอบปีกรมธรรม์ที่ผู้เอาประกันภัยมีอายุครบ 99 ปี ผลประโยชน์ความคุ้มครองโรคร้ายแรงสูงสุดเท่ากับ 140% ของจำนวนเงินเอาประกันภัย โดยมีเงื่อนไขการจ่าย ดังนี้

1) กรณีผู้เอาประกันภัยไม่เคยได้รับผลประโยชน์ความคุ้มครองโรคร้ายแรงระดับต้นถึงระดับปานกลางมาก่อน บริษัทจะจ่ายผลประโยชน์นี้สูงสุด 40% ของจำนวนเงินเอาประกันภัย และจำกัดสูงสุดจำนวน 1 ครั้ง หรือหนึ่งโรคร้ายแรงตามที่ได้รับความคุ้มครองภายใต้ผลประโยชน์นี้เท่านั้น

2) กรณีผู้เอาประกันภัยไม่เคยได้รับผลประโยชน์ความคุ้มครองโรคร้ายแรงระดับรุนแรงมาก่อน บริษัทจะจ่ายผลประโยชน์นี้สูงสุด 100% ของจำนวนเงินเอาประกันภัย และจำกัดสูงสุดจำนวน 1 ครั้ง หรือหนึ่งโรคร้ายแรงตามที่ได้รับความคุ้มครองภายใต้ผลประโยชน์นี้เท่านั้น

⁴ การเข้ารักษาตัวเป็นผู้ป่วยในห้องผู้ป่วยวิกฤต (ICU) ของโรงพยาบาล เป็นระยะเวลาอย่างน้อย 5 วันติดต่อกัน อันเนื่องมาจากสาเหตุหรือการรักษาการเจ็บป่วยหรือการบาดเจ็บข้อใดข้อหนึ่งดังต่อไปนี้

1) การผ่าตัดใหญ่ ซึ่งจำเป็นต้องใช้ยาชาแบบทั่วไป (General Anaesthesia) หรือการใช้ยาระงับความรู้สึกเฉพาะส่วน (Regional Anaesthesia) 2) การใช้เครื่องช่วยหายใจแบบสอดท่อหรือเจาะคอ 3) ภาวะล้มเหลวของอวัยวะที่สำคัญ ได้แก่ หัวใจ ปอด ตับ ไต หรือ ตับอ่อน ทั้งนี้ เป็นไปตามเงื่อนไขของผลประโยชน์ภาวะวิกฤตที่มีผลต่อการดำรงชีวิต

⁵ คุ้มครอง 8 โรคที่ทำให้ไม่สามารถปฏิบัติกิจวัตรประจำวันได้ด้วยตนเองอย่างถาวรตั้งแต่ 3 อย่างขึ้นไป ได้แก่ โรคมองเสื่อมชนิดอัลไซเมอร์, โรคพาร์กินสัน, โรคของเซลล์ประสาทควบคุมการเคลื่อนไหว, โรคกล้ามเนื้อเสื่อม, ภาวะข้ออักเสบรูมาตอยด์ชนิดรุนแรง, การบาดเจ็บที่ศีรษะอย่างรุนแรง, การสูญเสียการดำรงชีพอย่างอิสระ และการทุพพลภาพถาวรสิ้นเชิง

⁶ เบี้ยประกันภัยหลัก AIA CI ProCare งวดแรกที่ได้รับการยกเว้น คือ งวดแรกที่ครบกำหนดชำระถัดจากวันที่ผู้เอาประกันภัยได้รับการวินิจฉัยและหรือยืนยันจากแพทย์เป็นครั้งแรกในขณะที่ยังมีชีวิตอยู่ว่าเจ็บป่วยเป็นโรคร้ายแรง และหรือเจ็บป่วยหรือได้รับบาดเจ็บที่ส่งผลให้เกิดภาวะวิกฤตที่มีผลต่อการดำรงชีวิต ที่ให้ความคุ้มครองตามกรมธรรม์นี้ และเบี้ยประกันภัยงวดสุดท้ายที่ได้รับยกเว้นคือ เบี้ยประกันภัยของกรมธรรม์นี้ งวดที่ครบกำหนดชำระก่อนหน้าวันสิ้นสุดบังคับของกรมธรรม์นี้

⁷ เงินค่าเวนคืนกรมธรรม์ คือ มูลค่ากรมธรรม์หลังหักผลประโยชน์ความคุ้มครองโรคร้ายแรง และหรือผลประโยชน์ภาวะวิกฤตที่มีผลต่อการดำรงชีวิต (MIB) และหรือผลประโยชน์การดูแลต่อเนื่องจากโรคร้ายแรง (CCB) ที่บริษัทได้จ่ายไปแล้ว (ถ้ามี)

⁸ ในกรณีที่มีการลดจำนวนเงินเอาประกันภัยในระหว่างที่กรมธรรม์มีผลบังคับ จำนวนเบี้ยประกันภัยจะลดลงตามสัดส่วนของจำนวนเงินเอาประกันภัยที่ลดลง ทั้งนี้ หากผู้เอาประกันภัยเสียชีวิตระหว่างปีกรมธรรม์ บริษัทจะคำนวณเบี้ยประกันภัยดังกล่าวเต็มปีกรมธรรม์

• ผู้เอาประกันภัยควรศึกษาและทำความเข้าใจในเอกสารเสนอขายก่อนตัดสินใจทำประกันภัย เมื่อได้รับกรมธรรม์แล้ว โปรดศึกษารายละเอียด ข้อกำหนดและเงื่อนไขในกรมธรรม์

• ผู้เอาประกันภัยมีหน้าที่แจ้งข้อมูลความจริงในการขอเอาประกันภัย การปกปิดข้อเท็จจริงหรือแจ้งข้อมูลเท็จใดๆ อาจเป็นเหตุให้บริษัทผู้รับประกันภัยยกข้ออ้างและปฏิเสธไม่จ่ายค่าสินไหมทดแทนตามสัญญาประกันภัย

• ข้อกำหนดและเงื่อนไขของความคุ้มครองจะระบุไว้ในกรมธรรม์ประกันภัยที่ออกให้กับผู้ถือกรมธรรม์

• ผู้เอาประกันภัยควรศึกษาและทำความเข้าใจในเอกสารเสนอขายก่อนตัดสินใจทำประกันภัย เมื่อได้รับกรมธรรม์แล้ว โปรดศึกษารายละเอียด ข้อกำหนดและเงื่อนไขในกรมธรรม์

• ผู้เอาประกันภัยมีหน้าที่แจ้งข้อมูลความจริงในการขอเอาประกันภัย การปกปิดข้อเท็จจริงหรือแจ้งข้อมูลเท็จใดๆ อาจเป็นเหตุให้บริษัทผู้รับประกันภัยยกข้ออ้างและปฏิเสธไม่จ่ายค่าสินไหมทดแทนตามสัญญาประกันภัย

• ข้อกำหนดและเงื่อนไขของความคุ้มครองจะระบุไว้ในกรมธรรม์ประกันภัยที่ออกให้กับผู้ถือกรมธรรม์

การคำนวณผลประโยชน์และความคุ้มครองชีวิต

ตัวอย่าง : คุณเพียบพร้อม เพศชาย อายุ 35 ปี มีความคุ้มครอง AIA CI ProCare จำนวนเงินเอาประกันภัย 1,000,000 บาท
ชำระเบี้ยประกันภัยรายปี 95,440 บาท

ปีกรมธรรม์	เบี้ยประกันภัยต่อปี (บาท)	เบี้ยประกันภัยต่อปีสะสม (บาท)	เงินจ่ายคืนรายงวด และ/หรือ เงินครบกำหนดสัญญา ณ สิ้นปีกรมธรรม์ (รับรองการจ่าย)	ผลประโยชน์กรณีเสียชีวิต (บาท)	เงินค่าเวนคืนกรมธรรม์ ณ สิ้นปีกรมธรรม์ (บาท)	จำนวนผลประโยชน์จากการลดหย่อนภาษีฯ ฐานภาษี 15% (บาท)
			กรณีรับเป็นเงินสด (บาท)			
1	95,440	95,440	-	1,000,000	-	8,895
2	95,440	190,880	-	1,000,000	67,000	8,895
3	95,440	286,320	-	1,000,000	152,000	8,895
4	95,440	381,760	-	1,000,000	243,000	8,895
5	95,440	477,200	-	1,000,000	337,000	8,895
6	95,440	572,640	-	1,000,000	436,000	8,895
7	95,440	668,080	-	1,000,000	541,000	8,895
8	95,440	763,520	-	1,000,000	639,000	8,895
9	95,440	858,960	-	1,000,000	740,000	8,895
10	95,440	954,400	-	1,000,000	842,000	8,895
11	95,440	1,049,840	-	1,049,840	947,000	8,895
12	95,440	1,145,280	-	1,145,280	1,056,000	8,895
13	95,440	1,240,720	-	1,240,720	1,165,000	8,895
14	95,440	1,336,160	-	1,336,160	1,278,000	8,895
15	95,440	1,431,600	-	1,431,600	1,394,000	8,895
16	95,440	1,527,040	-	1,527,040	1,510,000	8,895
17	95,440	1,622,480	-	1,629,000	1,629,000	8,895
18	95,440	1,717,920	-	1,749,000	1,749,000	8,895
19	95,440	1,813,360	-	1,870,000	1,870,000	8,895
20	95,440	1,908,800	-	1,992,000	1,992,000	8,895
21	-	1,908,800	-	2,024,000	2,024,000	-
22	-	1,908,800	-	2,054,000	2,054,000	-
23	-	1,908,800	-	2,080,000	2,080,000	-
24	-	1,908,800	-	2,105,000	2,105,000	-
25	-	1,908,800	-	2,127,000	2,127,000	-
26	-	1,908,800	-	2,146,000	2,146,000	-
27	-	1,908,800	-	2,163,000	2,163,000	-
28	-	1,908,800	-	2,176,000	2,176,000	-
29	-	1,908,800	-	2,188,000	2,188,000	-
30	-	1,908,800	-	2,196,000	2,196,000	-
31	-	1,908,800	-	2,204,000	2,204,000	-
32	-	1,908,800	-	2,207,000	2,207,000	-
33	-	1,908,800	-	2,209,000	2,209,000	-
34	-	1,908,800	-	2,208,000	2,208,000	-
35	-	1,908,800	-	2,205,000	2,205,000	-
36	-	1,908,800	-	2,200,000	2,200,000	-
37	-	1,908,800	-	2,194,000	2,194,000	-
38	-	1,908,800	-	2,187,000	2,187,000	-
39	-	1,908,800	-	2,177,000	2,177,000	-
40	-	1,908,800	-	2,166,000	2,166,000	-
41	-	1,908,800	-	2,153,000	2,153,000	-
42	-	1,908,800	-	2,137,000	2,137,000	-
43	-	1,908,800	-	2,121,000	2,121,000	-
44	-	1,908,800	-	2,101,000	2,101,000	-
45	-	1,908,800	-	2,079,000	2,079,000	-
46	-	1,908,800	-	2,071,000	2,071,000	-
47	-	1,908,800	-	2,060,000	2,060,000	-
48	-	1,908,800	-	2,044,000	2,044,000	-
49	-	1,908,800	-	2,021,000	2,021,000	-
50	-	1,908,800	-	1,985,000	1,985,000	-
51	-	1,908,800	-	1,977,000	1,977,000	-
52	-	1,908,800	-	1,970,000	1,970,000	-
53	-	1,908,800	-	1,964,000	1,964,000	-
54	-	1,908,800	-	1,957,000	1,957,000	-
55	-	1,908,800	-	1,952,000	1,952,000	-
56	-	1,908,800	-	1,946,000	1,946,000	-
57	-	1,908,800	-	1,940,000	1,940,000	-
58	-	1,908,800	-	1,933,000	1,933,000	-
59	-	1,908,800	-	1,925,000	1,925,000	-
60	-	1,908,800	-	1,916,000	1,916,000	-
61	-	1,908,800	-	1,910,000	1,910,000	-
62	-	1,908,800	-	1,908,800	1,905,000	-
63	-	1,908,800	-	1,912,000	1,912,000	-
64	-	1,908,800	1,954,000	1,954,000	1,954,000	-
รวม	1,908,800		1,954,000			

กรณีผู้เอาประกันภัยเสียชีวิต

บริษัทจะจ่ายผลประโยชน์ดังต่อไปนี้ แล้วแต่จำนวนในข้อใดข้อหนึ่งจะมากกว่า 1) 100% ของจำนวนเงินเอาประกันภัย หรือ 2) เงินค่าเวนคืนกรมธรรม์ หรือ 3) จำนวนเบี้ยประกันภัยหลักที่บริษัทได้รับชำระมาแล้วทั้งหมด หักด้วยผลประโยชน์ความคุ้มครองโรคร้ายแรง และหรือผลประโยชน์ภาวะวิกฤตที่มีผลต่อการดำรงชีวิต และหรือผลประโยชน์การดูแลต่อเนื่องจากโรคร้ายแรงที่บริษัทได้จ่ายไปแล้ว (ถ้ามี)

ในกรณีที่มีการลดจำนวนเงินเอาประกันภัยในระหว่างที่กรมธรรม์มีผลบังคับ จำนวนเบี้ยประกันภัยจะลดลงตามสัดส่วนของจำนวนเงินเอาประกันภัยที่ลดลง ทั้งนี้ หากผู้เอาประกันภัยเสียชีวิตระหว่างปีกรมธรรม์ บริษัทจะคำนวณเบี้ยประกันภัยดังกล่าวเต็มปีกรมธรรม์

- ผู้ขอเอาประกันภัยควรศึกษาและทำความเข้าใจในเอกสารเสนอขายก่อนตัดสินใจทำประกันภัย เมื่อได้รับกรมธรรม์แล้ว โปรดศึกษารายละเอียด ข้อกำหนดและเงื่อนไขในกรมธรรม์
- ผู้ขอเอาประกันภัยมีหน้าที่แถลงข้อความจริงในการขอเอาประกันภัย การปกปิดข้อความจริงหรือแถลงข้อความเท็จใดๆ อาจเป็นเหตุให้บริษัทผู้รับประกันภัยบอกล้างและปฏิเสธไม่จ่ายค่าสินไหมทดแทนตามสัญญาประกันภัย
- ข้อกำหนดและเงื่อนไขของกรมคุ้มครองจะระบุไว้ในกรมธรรม์ประกันภัยที่ออกให้กับผู้ถือกรมธรรม์

โรคร้ายแรงที่ให้ความคุ้มครองใน AIA CI ProCare

กลุ่มโรคร้ายแรง	โรคร้ายแรงระดับต้นถึงระดับปานกลาง (E)	โรคร้ายแรงระดับรุนแรง (S)
 <p>กลุ่ม 1 โรคมะเร็ง และเนื้องอก</p>	<p>1.1E โรคมะเร็งระยะไม่ลุกลาม 1.2E การผ่าตัดเนื้องอกต่อมไธสมองออก</p>	<p>1.1S โรคมะเร็งระยะลุกลาม 1.2S เนื้องอกในสมองชนิดที่ไม่ใช่มะเร็ง</p>
 <p>กลุ่ม 2 โรคหัวใจ การหายใจ และระบบการไหลเวียนโลหิต</p>	<p>2.1E โรคหลอดเลือดหัวใจตีบที่รักษาด้วยการสวนหลอดเลือดหัวใจ 2.2E การผ่าตัดลอกเยื่อหุ้มหัวใจ 2.3E การรักษาโรคเส้นหัวใจด้วยการสวนหลอดเลือด 2.4E การรักษาโรคหลอดเลือดแดงใหญ่เออร์ตา โดยวิธีใส่สายสวนทางหลอดเลือด หรือภาวะการโป่งพองของหลอดเลือดแดงใหญ่เออร์ตา ที่ระดับอกหรือระดับท้อง 2.5E การใส่เครื่องกรองลิ่มเลือดในหลอดเลือดดำใหญ่</p>	<p>2.1S กล้ามเนื้อหัวใจตายเฉียบพลันจากการขาดเลือด 2.2S การผ่าตัดเส้นเลือดเลี้ยงกล้ามเนื้อหัวใจ 2.3S โรคกล้ามเนื้อหัวใจ 2.4S การผ่าตัดลิ้นหัวใจโดยวิธีการเปิดหัวใจ 2.5S การผ่าตัดเส้นเลือดแดงใหญ่ เออร์ตา 2.6S โรคแรงดันในหลอดเลือดแดงปอดสูงแบบปฐมภูมิ 2.7S โรคหลอดเลือดสมองอุดตันเรื้อรังขั้นรุนแรง / โรคปอดระยะสุดท้าย 2.8S โรคโลหิตจางจากไขกระดูกไม่สร้างเม็ดโลหิต</p>
 <p>กลุ่ม 3 โรคหลอดเลือดสมอง ระบบประสาท และกล้ามเนื้อ</p>	<p>3.1E โรคหลอดเลือดสมองที่ต้องได้รับการผ่าตัดลอกหลอดเลือดแดงคาโรติด 3.2E โรคหลอดเลือดสมองที่ต้องได้รับการรักษาโดยวิธีใส่สายสวนเส้นเลือดแดงบริเวณคอ 3.3E โรคหลอดเลือดสมองโป่งพองที่รักษาโดยใช้ขดลวดผ่านสายสวนทางหลอดเลือด 3.4E การผ่าตัดฝังท่อระบายในโพรงสมอง</p>	<p>3.1S โรคหลอดเลือดสมองแตกหรืออุดตัน 3.2S โรคหลอดเลือดสมองโป่งพองที่ต้องรักษาโดยการผ่าตัด 3.3S ภาวะโคม่า 3.4S โรคสมองเสื่อมชนิดอัลไซเมอร์* 3.5S โรคเยื่อหุ้มสมองและไขสันหลังอักเสบจากเชื้อแบคทีเรีย 3.6S สมองอักเสบจากเชื้อไวรัส 3.7S โรคพาร์กินสัน* 3.8S โรคระบบประสาทพอลิโอไมอีไลติส สะเคลอโรสิส 3.9S โรคของเซลล์ประสาทควบคุมการเคลื่อนไหว 3.10S ภาวะอะเพลลิก 3.11S อัมพาตของกล้ามเนื้อแขนหรือขา 3.12S โรคโปลิโอ 3.13S โรคกล้ามเนื้อเสื่อม</p>
 <p>กลุ่ม 4 โรคอวัยวะ และระบบการทำงานของร่างกายที่สำคัญของร่างกาย</p>	<p>4.1E การผ่าตัดตับออกหนึ่งกิโลกรัม 4.2E การผ่าตัดไตออกหนึ่งข้าง 4.3E การผ่าตัดปอดออกหนึ่งข้าง</p>	<p>4.1S ตับวาย 4.2S ไตวายเรื้อรัง 4.3S โรคลำไส้อักเสบเป็นแผลรุนแรง 4.4S การผ่าตัดเปลี่ยนอวัยวะหรือ ปลูกถ่ายไขกระดูก 4.5S โรคไวรัสตับอักเสบบนรุนแรง 4.6S ภาวะตับอ่อนอักเสบที่กลับเป็นซ้ำและเรื้อรัง 4.7S ไตอักเสบลุกลาม จากโรคซิสเต็มมิก ลูปัส อิริเดมาโตซุส 4.8S ภาวะข้ออักเสบรูมาตอยด์ชนิดรุนแรง</p>
 <p>กลุ่ม 5 ภาวะติดเชื้อ การบาดเจ็บร้ายแรง และภาวะทุพพลภาพ</p>	<p>5.1E แผลไหม้ชนิดรุนแรงน้อย 5.2E การผ่าตัดเลือดคั่งใต้เยื่อหุ้มสมอง อันเนื่องมาจากอุบัติเหตุ 5.3E การสูญเสียแขนหรือขาหนึ่งข้าง หรือตาหนึ่งข้าง 5.4E โรคเบาหวานขึ้นจอประสาทตา</p>	<p>5.1S แผลไหม้ถาวร 5.2S การบาดเจ็บที่ศีรษะอย่างรุนแรง 5.3S การสูญเสียการดำรงชีพอย่างอิสระ* 5.4S การทุพพลภาพถาวรสิ้นเชิง* - ไม่สามารถปฏิบัติกิจวัตรประจำวันได้ด้วยตนเองอย่างถาวรตั้งแต่ 3 อย่างขึ้นไป ต่อเนื่องกันเป็นระยะเวลาอย่างน้อย 180 วัน หรือ - ไม่สามารถประกอบอาชีพใด ๆ เพื่อรับค่าตอบแทนหรือกำไรใด ๆ ต่อเนื่องกันเป็นระยะเวลาอย่างน้อย 180 วัน หรือ - การสูญเสีย สายตา มือ หรือ เท้า ทั้ง 2 ข้าง หรือสูญเสียมือ 1 ข้างและเท้า 1 ข้าง หรือสูญเสียสายตา 1 ข้างและมือ 1 ข้าง หรือสูญเสียสายตา 1 ข้างและเท้า 1 ข้าง 5.5S ตาบอด 5.6S การฉีกขาดของรากประสาทต้นแขน 5.7S การสูญเสียความสามารถในการพูด 5.8S โรคเนื้อเยื่อพังผืดอักเสบตีบติดเนื้อและเป็นเนื้อตาย 5.9S โรคเท้าช้าง</p>
 <p>กลุ่ม 6 โรคร้ายแรงสำหรับผู้ป่วย (อายุ 15 วัน - 16 ปี)</p>		<p>6.1S โรคไขรูมาติกที่ทำให้หัวใจผิดปกติ 6.2S โรคคาวาซากิที่ทำให้เกิดโรคแทรกซ้อนของหัวใจ 6.3S โรคเบาหวานชนิดที่หนึ่ง 6.4S โรคน้ำไขสันหลังคั่งในโพรงสมองซึ่งเกิดภายหลังและต้องใส่ท่อระบาย</p>

* บริษัทจะจ่ายผลประโยชน์ในข้อนี้ ภายใต้เงื่อนไขว่าวันที่ผู้เอาประกันภัยได้รับการวินิจฉัยและหรือยืนยันจากแพทย์เป็นครั้งแรกในขณะที่ยังมีชีวิตอยู่ว่าการเจ็บป่วยเป็นโรคร้ายแรงนี้ ได้เกิดขึ้นครั้งแรกก่อนวันครบรอบปีกรมธรรม์ภายหลังผู้เอาประกันภัยมีอายุครบ 80 ปีบริบูรณ์

- ผู้เอาประกันภัยควรศึกษาและทำความเข้าใจในเอกสารเสนอขายก่อนตัดสินใจทำประกันภัย เมื่อได้รับกรมธรรม์แล้ว โปรดศึกษารายละเอียด ข้อกำหนดและเงื่อนไขในกรมธรรม์
- ผู้เอาประกันภัยมีหน้าที่แถลงข้อความจริงในการขอเอาประกันภัย การปกปิดข้อความจริงหรือแถลงข้อความเท็จใดๆ อาจเป็นเหตุให้บริษัทผู้รับประกันภัยบอกล้างและปฏิเสธไม่จ่ายค่าสินไหมทดแทนตามสัญญาประกันภัย
- ข้อกำหนดและเงื่อนไขของความคุ้มครองจะระบุไว้ในกรมธรรม์ประกันภัยที่ออกให้กับผู้ถือกรมธรรม์



**ผลประโยชน์ภาวะวิกฤต
ที่มีผลต่อการดำรงชีวิต (MIB)**

 **ผลประโยชน์การดูแลต่อเนื่อง
จากโรคร้ายแรง (CCB)**

เงื่อนไขผลประโยชน์ภาวะวิกฤตที่มีผลต่อการดำรงชีวิต (MIB)

ผู้เอาประกันภัยต้องเข้ารับการรักษาตัวเป็นผู้ป่วยในห้องพักผู้ป่วยในวิกฤต (ICU) ของโรงพยาบาล เป็นระยะเวลาอย่างน้อย 5 วัน ติดต่อกัน อันเนื่องมาจากสาเหตุหรือการรักษาการเจ็บป่วยหรือการบาดเจ็บข้อใดข้อหนึ่งดังต่อไปนี้

- 1 การผ่าตัดใหญ่** ซึ่งจำเป็นต้องใช้ยาสลบแบบทั่วไป (General Anaesthesia) หรือการใช้ยาระงับความรู้สึกเฉพาะส่วน (Regional Anaesthesia) ทั้งนี้ ไม่รวมถึงการผ่าตัดเพื่อการบริจาดอวัยวะ
- 2 การใช้เครื่องช่วยหายใจแบบสอดท่อหรือเจาะคอ** หรือเครื่องช่วยพุงการทำงานของหัวใจและปอดเพื่อรักษาหรือประคับประคองภาวะล้มเหลวของการทำงานของระบบหายใจ
- 3 ภาวะล้มเหลวของอวัยวะที่สำคัญ** หมายถึง ภาวะล้มเหลวระยะสุดท้ายซึ่งไม่สามารถฟื้นกลับมาทำหน้าที่ได้อย่างมีประสิทธิภาพเพียงพอ ด้วยการรักษาและหรือการผ่าตัดที่เป็นไปตามหลักเกณฑ์ทางเวชปฏิบัติมาตรฐานปัจจุบันของอวัยวะดังต่อไปนี้



ทั้งนี้ การวินิจฉัยทั้ง 3 ข้อ ต้องได้รับการยืนยันโดยแพทย์ผู้เชี่ยวชาญที่ได้รับการรับรองเฉพาะด้านว่ามีความจำเป็นทางการแพทย์ และเป็นไปตามมาตรฐานทางการแพทย์ และการรักษาการเจ็บป่วยหรือการบาดเจ็บจะให้ความคุ้มครองเฉพาะการรักษาที่เกิดขึ้นในประเทศไทยเท่านั้น

โรคร้ายแรงที่ได้รับความคุ้มครองภายใต้ผลประโยชน์การดูแลต่อเนื่องจากโรคร้ายแรง (CCB)

8 โรคร้ายแรงที่ส่งผลกระทบต่อการใช้ชีวิต

- 1 โรคมองเสื่อมชนิดอัลไซเมอร์**
- 2 โรคพาร์กินสัน**
- 3 โรคของเซลล์ประสาทควบคุมการเคลื่อนไหว**
- 4 โรคกล้ามเนื้อเสื่อม**
- 5 ภาวะข้ออักเสบรูมาตอยด์ชนิดรุนแรง**
- 6 การบาดเจ็บที่ศีรษะอย่างรุนแรง**
- 7 การสูญเสียการดำรงชีพอย่างอิสระ**
- 8 การทุพพลภาพถาวรสิ้นเชิง**
 - ไม่สามารถปฏิบัติกิจวัตรประจำวันได้ด้วยตนเองอย่างถาวร ตั้งแต่ 3 อย่างขึ้นไป ต่อเนื่องกันเป็นระยะเวลาอย่างน้อย 180 วัน หรือ
 - ไม่สามารถทำงานหรือประกอบอาชีพใด ๆ เพื่อรับค่าตอบแทนหรือกำไรได้ ต่อเนื่องกันเป็นระยะเวลาอย่างน้อย 180 วัน หรือ
 - การสูญเสียสายตา มือ หรือเท้า ทั้ง 2 ข้าง หรือ สูญเสียมือ 1 ข้างและเท้า 1 ข้าง หรือ สูญเสียสายตา 1 ข้างและมือ 1 ข้าง หรือ สูญเสียสายตา 1 ข้างและเท้า 1 ข้าง

บริษัทจะจ่ายผลประโยชน์ในข้อนี้ ภายใต้เงื่อนไขว่าวันที่ผู้เอาประกันภัยได้รับการวินิจฉัยและหรือยืนยันจากแพทย์เป็นครั้งแรกในขณะที่ยังมีชีวิตอยู่ว่าการเจ็บป่วยเป็นโรคร้ายแรงนี้ได้เกิดขึ้นครั้งแรกก่อนวันครบรอบปีกรมธรรม์ภายหลังผู้เอาประกันภัยมีอายุครบ 80 ปีบริบูรณ์ และบริษัทจะจ่ายผลประโยชน์นี้จำกัดเพียงหนึ่งโรคร้ายแรงตามที่ได้รับคุ้มครองภายใต้ผลประโยชน์นี้เท่านั้น

- ผู้ขอเอาประกันภัยควรศึกษาและทำความเข้าใจในเอกสารเสนอขายก่อนตัดสินใจทำประกันภัย เมื่อได้รับกรมธรรม์แล้ว โปรดศึกษารายละเอียด ข้อกำหนด และเงื่อนไขในกรมธรรม์
- ผู้ขอเอาประกันภัยมีหน้าที่แจ้งข้อความจริงในการขอเอาประกันภัย การปกปิดข้อความจริงหรือแถลงข้อความเท็จใดๆ อาจเป็นเหตุให้ผู้รับประกันภัยบอกล้างและปฏิเสธไม่จ่ายค่าสินไหมทดแทนตามสัญญาประกันภัย
- ข้อกำหนดและเงื่อนไขของความคุ้มครองจะระบุไว้ในกรมธรรม์ประกันภัยที่ออกให้กับผู้ถือกรมธรรม์

ผลประโยชน์การกลับมาเป็นซ้ำ Relapsed CI





ผลประโยชน์การกลับมาเป็นซ้ำของโรคร้ายแรงระดับรุนแรง (Relapsed CI) เป็นซ้ำ 2 ครั้ง

หลังจากบริษัทได้จ่ายผลประโยชน์ความคุ้มครองโรคร้ายแรงระดับรุนแรงครั้งแรกแล้ว และต่อมาเกิดการกลับมาเป็นซ้ำของโรคร้ายแรงระดับรุนแรงที่บริษัทได้เคยจ่ายผลประโยชน์ไปแล้ว ก่อนวันครบรอบปีกรมธรรม์ที่ผู้เอาประกันภัยมีอายุครบ 85 ปีบริบูรณ์ บริษัทจะจ่ายผลประโยชน์ความคุ้มครองโรคร้ายแรงระดับรุนแรงอีก 100% ของจำนวนเงินเอาประกันภัย สูงสุดโรคละ 1 ครั้ง¹ สำหรับโรคร้ายแรงดังต่อไปนี้

โรคมะเร็ง ระยะลุกลาม

กรณีที่ 1 โรคมะเร็งที่ยังคงอยู่ (Persistent Cancer)

โรคมะเร็งระยะลุกลาม (Invasive Cancer) ที่ยังคงอยู่และยังคงรักษาอย่างต่อเนื่อง โดยไม่พบช่วงเวลาที่มีการหายขาดหรือการสงบ (Remission) ตลอดระยะเวลา 2 ปี นับจากวันที่ได้รับการวินิจฉัยว่าเป็นโรคมะเร็งระยะลุกลาม (Invasive Cancer) ครั้งก่อน

กรณีที่ 2 โรคมะเร็งระยะแพร่กระจาย (Metastatic Cancer)

โรคมะเร็งระยะลุกลาม (Invasive Cancer) ที่ยังคงอยู่และยังคงรักษาไม่หายอย่างต่อเนื่อง ได้กลายเป็นโรคมะเร็งระยะแพร่กระจายไปยังส่วนอื่นในร่างกาย โดยไม่พบช่วงเวลาที่มีการหายขาด หรือการสงบ (Remission) จนพ้นระยะเวลา 2 ปี นับจากวันที่ได้รับการวินิจฉัยว่าเป็นโรคมะเร็งระยะลุกลาม (Invasive Cancer) ครั้งก่อน

กรณีที่ 3 โรคมะเร็งระยะลุกลามกำเริบ (Recurrence Invasive Cancer)

โรคมะเร็งระยะลุกลาม (Invasive Cancer) มีการกำเริบหรือกลับมาเป็นซ้ำ หลังจากมีการหายขาดหรือการสงบ (Remission) ภายหลังจาก 2 ปี นับจากวันที่ได้รับการวินิจฉัยว่าเป็นโรคมะเร็งระยะลุกลาม (Invasive Cancer) ครั้งก่อน

รวมถึง

- การกำเริบเฉพาะที่ (Local recurrence)
- การกำเริบในบริเวณข้างเคียง (Regional recurrence)
- การกำเริบแบบมีการแพร่กระจาย (Metastatic recurrence)

กรณีที่ 4 โรคมะเร็งระยะลุกลามชนิดใหม่ (New Primary Invasive Cancer)

โรคมะเร็งระยะลุกลามชนิดใหม่ (New Primary Invasive Cancer) ไม่ได้มีสาเหตุหรือความเกี่ยวข้องใด ๆ กับโรคมะเร็งระยะลุกลาม (Invasive Cancer) ในครั้งก่อน ที่เกิดขึ้นภายหลัง 2 ปี นับจากวันที่ได้รับการวินิจฉัยว่าเป็นโรคมะเร็งระยะลุกลาม (Invasive Cancer) ครั้งก่อน

ข้อควรทราบ! การรักษาอย่างต่อเนื่องไม่รวมถึงการรักษาเชิงป้องกันการเจ็บป่วยเป็นโรคมะเร็งระยะลุกลามซ้ำอีกครั้งหนึ่ง เช่น การได้รับยาทาม็อกซิเฟน (Tamoxifen) หรือ ราลอกซิเฟน (Raloxifen) เป็นต้น

กลับมาเป็นซ้ำหัวใจตาย เฉียบพลันจากการ ขาดเลือด

ที่กลับมาเป็นซ้ำ โดยเป็นครั้งใหม่และมีความแตกต่างแยกกันชัดเจนจากการเจ็บป่วยเป็นโรคนี้ในครั้งแรก ซึ่งเกิดขึ้นภายหลัง 1 ปี นับจากวันที่ได้รับการวินิจฉัยว่าเป็นกลับมาเป็นซ้ำหัวใจตายเฉียบพลันจากการขาดเลือดครั้งแรก

โรคหลอดเลือดสมอง แตกหรืออุดตัน

ที่กลับมาเป็นซ้ำ โดยเป็นครั้งใหม่และมีความแตกต่างแยกกันชัดเจนจากการเจ็บป่วยเป็นโรคนี้ในครั้งแรก ซึ่งเกิดขึ้นภายหลัง 1 ปี นับจากวันที่ได้รับการวินิจฉัยว่าเป็นโรคหลอดเลือดสมองแตกหรืออุดตันครั้งแรก

หมายเหตุ

¹ การจ่ายผลประโยชน์ Relapsed CI แต่ละครั้งจะถูกลบและใช้สิทธิภายใต้จำนวนครั้งสูงสุด (6 ครั้ง) และจะไม่นำระยะเวลาห้ามเคลม (No claim period) มาพิจารณา

- ผู้ขอเอาประกันภัยควรศึกษาและทำความเข้าใจในเอกสารเสนอขายก่อนตัดสินใจทำประกันภัย เมื่อได้รับกรมธรรม์แล้ว โปรดศึกษารายละเอียด ข้อกำหนด และเงื่อนไขในกรมธรรม์
- ผู้ขอเอาประกันภัยมีหน้าที่แถลงข้อเท็จจริงในการขอเอาประกันภัย การปกปิดข้อเท็จจริงหรือแถลงข้อเท็จจริงใดๆ อาจเป็นเหตุให้บริษัทผู้รับประกันภัยบอกกล่าวและปฏิเสธไม่จ่ายค่าสินไหมทดแทนตามสัญญาประกันภัย
- ข้อกำหนดและเงื่อนไขของความคุ้มครองจะระบุไว้ในกรมธรรม์ประกันภัยที่ออกให้กับผู้ถือกรมธรรม์



ตัวอย่างการจ่ายผลประโยชน์
ของ **AIA CI ProCare**

ตัวอย่างการจ่ายผลประโยชน์ของ AIA CI ProCare : แบบที่ 1



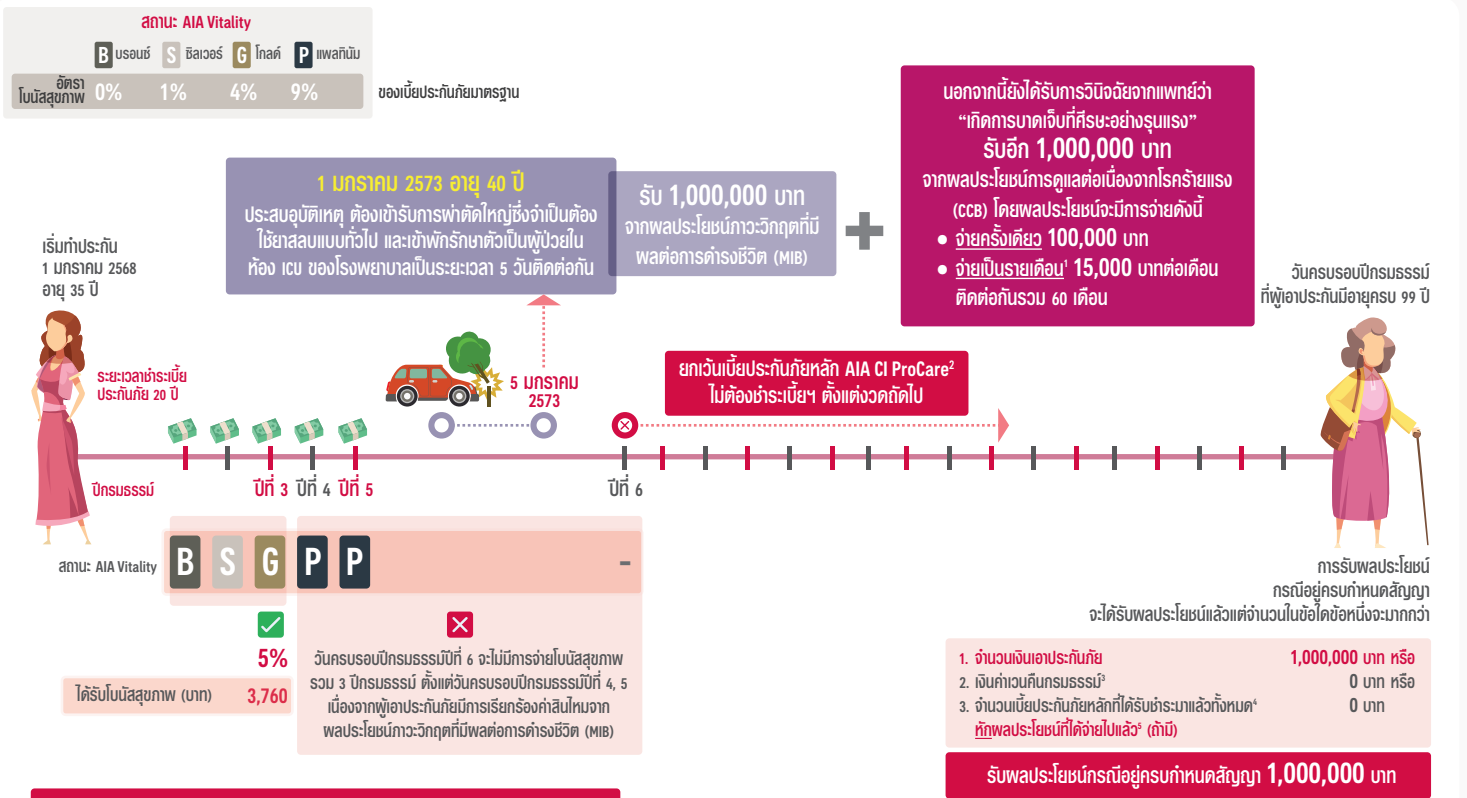
สาวโสด วัย 35 ปี รักความสำเร็จ
ทำงานธนาคาร มีความรู้ด้านการเงิน
เป้าหมายชีวิต : ต้องการสร้างความมั่งคั่ง
โดยเร็ว จึงเป็นคนมีวินัย ทุ่มเทชีวิตให้กับ
การทำงาน

สิ่งที่มองข้าม : ปัญหาสุขภาพสามารถเกิดขึ้นได้โดย
ไม่คาดคิด หากร่างกายบาดเจ็บหรือเจ็บป่วยรุนแรง
จนไม่สามารถทำงานได้ จะส่งผลให้ขาดรายได้ ไปไม่ถึง
เป้าหมายที่วางไว้ และอาจกลายเป็นภาระให้กับพ่อแม่

AIA CI ProCare จำนวนเงินเอาประกันภัย 1,000,000 บาท
เบี้ยประกันภัยมาตรฐานรายปี 75,200 บาท (คงที่ ตลอดระยะเวลา 20 ปี)

เตรียมรับมือกับอุปสรรค : เตรียมแผนสำรองให้กับตัวเองกรณีเจ็บป่วยรุนแรง แม้ว่าร่างกายบาดเจ็บจนทำงานไม่ได้
AIA CI ProCare ก็ยังมอบความคุ้มครองจากผลประโยชน์ภาวะวิกฤตที่มีผลต่อการดำรงชีวิต (MIB) และผลประโยชน์การดูแล
ต่อเนื่องจากโรคร้ายแรง (CCB) รวมถึงผลประโยชน์ยกเว้นเบี้ยประกันภัยหลัก

“มีเงินก้อนช่วยแบ่งเบาภาระที่เกิดขึ้นระหว่างการรักษาพยาบาล แม้ในวันที่ร่างกายไม่เหมือนเดิม”



สรุป : รับผลประโยชน์จาก AIA CI ProCare สูงถึง 3,003,760 บาท

- 100% ของจำนวนเงินเอาประกันภัย จากผลประโยชน์ภาวะวิกฤตที่มีผลต่อการดำรงชีวิต (MIB)
- 100% ของจำนวนเงินเอาประกันภัย (10% + (1.5% X 60 เดือน)) จากผลประโยชน์การดูแลต่อเนื่องจากโรคร้ายแรง (CCB)
- 100% ของจำนวนเงินเอาประกันภัย จากผลประโยชน์กรณีอยู่ครบกำหนดสัญญา
- 5% ของเบี้ยประกันภัยมาตรฐาน จากผลประโยชน์โบนัสสุขภาพ

หมายเหตุ

¹ วันที่จ่ายผลประโยชน์การดูแลต่อเนื่องจากโรคร้ายแรง (CCB) งวดแรก คือ วันที่ผู้เอาประกันภัยได้รับการวินิจฉัยและหรือยืนยันจากแพทย์เป็นครั้งแรกในขณะที่ยังมีชีวิตอยู่ว่าเป็นโรคร้ายแรงที่ได้รับการคุ้มครอง
ภายใต้ผลประโยชน์การดูแลต่อเนื่องจากโรคร้ายแรงนี้ และจะจ่ายทุก ๆ เดือนหลังจากนั้น ในกรณีที่เดือนใดไม่มีวันที่ตามวันที่บริษัทต้องจ่ายผลประโยชน์รายเดือนนั้น ให้ถือเอาวันสุดท้ายของเดือนนั้นเป็นวันที่จ่าย
ผลประโยชน์ที่จ่ายเป็นรายเดือนแทน

² งวดแรกที่ครบกำหนดชำระถัดจากวันที่ได้รับการวินิจฉัยครั้งแรกว่าเกิดการบาดเจ็บที่ศีรษะอย่างรุนแรงที่ส่งผลให้เกิดภาวะวิกฤตที่มีผลต่อการดำรงชีพ (MIB) จนถึงงวดที่ครบกำหนดชำระก่อนหน้าวันสิ้นผลบังคับ
ของแบบประกันภัยหลักนี้

³ เงินค่าเวนคืนกรมธรรม์ คือ มูลค่ากรมธรรม์หลังหักผลประโยชน์คุ้มครองโรคร้ายแรง และหรือผลประโยชน์ภาวะวิกฤตที่มีผลต่อการดำรงชีวิต (MIB) และหรือผลประโยชน์การดูแลต่อเนื่องจากโรคร้ายแรง (CCB)
ที่บริษัทได้จ่ายไปแล้ว (ถ้ามี)

⁴ ในกรณีที่มีการลดจำนวนเงินเอาประกันภัยในระหว่างที่กรมธรรม์มีผลบังคับ จำนวนเบี้ยประกันภัยจะลดลงตามสัดส่วนของจำนวนเงินเอาประกันภัยที่ลดลง
ทั้งนี้ หากผู้เอาประกันภัยเสียชีวิตระหว่างปีกรมธรรม์ บริษัทจะคำนวณเบี้ยประกันภัยดังกล่าวเต็มปีกรมธรรม์

⁵ หักด้วยผลประโยชน์คุ้มครองโรคร้ายแรง และหรือผลประโยชน์ภาวะวิกฤตที่มีผลต่อการดำรงชีวิต (MIB) และหรือผลประโยชน์การดูแลต่อเนื่องจากโรคร้ายแรง (CCB) ที่บริษัทได้จ่ายไปแล้ว (ถ้ามี)

- ผู้เอาประกันภัยควรศึกษาและทำความเข้าใจในเอกสารเสนอขายก่อนตัดสินใจทำประกันภัย เมื่อได้รับกรมธรรม์แล้ว โปรดศึกษารายละเอียด ข้อกำหนดและเงื่อนไขในกรมธรรม์
- ผู้เอาประกันภัยมีหน้าที่แจ้งข้อเท็จจริงในการขอเอาประกันภัย การปกปิดข้อเท็จจริงหรือแจ้งข้อเท็จจริง อาจเป็นเหตุให้บริษัทผู้รับประกันภัยบอกล้างและปฏิเสธไม่จ่ายค่าสินไหมทดแทนตามสัญญาประกันภัย
- ข้อกำหนดและเงื่อนไขของกรมธรรม์จะระบุไว้ในกรมธรรม์ประกันภัยที่ออกให้กับผู้ถือกรมธรรม์

เงื่อนไขการรับประกันภัยโดยย่อ

AIA CI ProCare	เอไอเอ ซีไอ โพรแคร์ เป็นชื่อทางการตลาดของแบบ เอไอเอ ซีไอ โพรแคร์ (ไม่มีเงินปันผล)	
อายุที่รับประกันภัย	อายุ 15 วัน - 60 ปี	
ระยะเวลาคุ้มครอง	ผลประโยชน์ความคุ้มครองโรคร้ายแรงระดับต้นถึงระดับปานกลาง	คุ้มครองถึงก่อนวันครบรอบปีกรมธรรม์ ภายหลังผู้เอาประกันภัยมีอายุครบ 85 ปีบริบูรณ์ (ตั้งแต่วันครบรอบปีกรมธรรม์ภายหลังผู้เอาประกันภัย มีอายุครบ 85 ปีบริบูรณ์เป็นต้นไป จนถึงวันครบรอบปีกรมธรรม์ ที่ผู้เอาประกันภัยมีอายุครบ 99 ปี เป็นไปตามเงื่อนไขของแบบประกัน)
	ผลประโยชน์ความคุ้มครองโรคร้ายแรงระดับรุนแรง	
	ผลประโยชน์ภาวะวิกฤตที่มีผลต่อการดำรงชีวิต (MIB)	จนถึงวันครบรอบปีกรมธรรม์ที่ผู้เอาประกันภัย มีอายุครบ 99 ปี
	ผลประโยชน์การดูแลต่อเนื่องจากโรคร้ายแรง (CCB)	คุ้มครองถึงก่อนวันครบรอบปีกรมธรรม์ ภายหลังผู้เอาประกันภัยมีอายุครบ 80 ปีบริบูรณ์
	ผลประโยชน์ยกเว้นเบี้ยประกันภัย	ตามระยะเวลาชำระเบี้ยประกันภัย
	ผลประโยชน์กรณีผู้เอาประกันภัยเสียชีวิต	จนถึงวันครบรอบปีกรมธรรม์ที่ผู้เอาประกันภัย มีอายุครบ 99 ปี
	ผลประโยชน์ ณ วันครบกำหนดสัญญา	
ระยะเวลาชำระเบี้ยประกันภัย	20 ปี	
จำนวนเงินเอาประกันภัยขั้นต่ำ	200,000 บาท	
จำนวนเงินเอาประกันภัยสูงสุดที่ซื้อได้ต่อรายชีวิต	ขึ้นอยู่กับกฎเกณฑ์การพิจารณาของบริษัท นับรวมภายใต้จำนวนเงินเอาประกันภัยสูงสุดของวงเงินโรคร้ายแรงทั้งหมดไม่เกิน 50 ล้านบาท	
ระยะเวลาที่ไม่คุ้มครอง (Waiting Period)	ผลประโยชน์ความคุ้มครองโรคร้ายแรง และหรือผลประโยชน์ภาวะวิกฤตที่มีผลต่อการดำรงชีวิต และหรือผลประโยชน์การดูแลต่อเนื่องจากโรคร้ายแรงจะไม่คุ้มครองการเจ็บป่วยด้วยโรคร้ายแรงหรือความผิดปกติซึ่งแพทย์ยืนยันและมีหลักฐานชัดเจนว่าเกี่ยวข้องกับโรคร้ายแรงแต่ละโรคในแต่ละผลประโยชน์ และหรือความเจ็บป่วยหรือได้รับบาดเจ็บ ตามความหมายของภาวะวิกฤตที่มีผลต่อการดำรงชีวิตที่ได้รับการคุ้มครองภายใต้กรมธรรม์นี้ ที่เกิดขึ้นภายใน 60 วัน นับแต่วันเริ่มมีผลคุ้มครองตามกรมธรรม์นี้ หรือหากมีการต่ออายุกรมธรรม์ให้นับแต่วันเริ่มมีผลคุ้มครองตามการต่ออายุครั้งสุดท้าย แล้วแต่วันใดจะเกิดขึ้นภายหลัง	
การพิจารณารับประกันภัย	ขึ้นอยู่กับกฎเกณฑ์การพิจารณาของบริษัท	
การตรวจสอบสุขภาพ	ขึ้นอยู่กับกฎเกณฑ์การพิจารณาของบริษัท	
สิทธิในการลดหย่อนภาษี	เบี้ยประกันภัยชีวิต เฉพาะส่วนที่เข้าเงื่อนไขตามประกาศอธิบดีกรมสรรพากรเกี่ยวกับภาษีเงินได้ (ฉบับที่ 172) สามารถหักลดหย่อนภาษีเงินได้บุคคลธรรมดาสูงสุดไม่เกิน 100,000 บาท โดยเบี้ยประกันภัยสุขภาพ (ถ้ามี) เฉพาะส่วนที่เข้าเงื่อนไขสามารถหักลดหย่อนภาษีเงินได้บุคคลธรรมดาตามหลักเกณฑ์ที่กรมสรรพากรกำหนด	

หน่วย : บาท

	จำนวนเงินเอาประกันภัย	อัตราส่วนลดเบี้ยประกันภัยต่อจำนวนเงินเอาประกันภัย 1,000 บาท
ส่วนลดเบี้ยประกันภัย	น้อยกว่า 500,000	ไม่มี
	500,000 - 799,999	0.75
	800,000 - 999,999	1.50
	1,000,000 - 4,999,999	2.25
	ตั้งแต่ 5,000,000 ขึ้นไป	3.00

ข้อยกเว้นบางส่วนของแบบประกันภัยหลัก AIA CI ProCare

- ความผิดปกติซึ่งแพทย์ยืนยันและมีหลักฐานชัดเจนว่าเกี่ยวข้องกับโรคร้ายแรงหรือโรคร้ายแรงที่เกิดขึ้นก่อนวันเริ่มมีผลคุ้มครองตามกรมธรรม์
- การฆ่าตัวตาย หรือการทำร้ายร่างกายตนเอง หรือพยายามกระทำเช่นนั้น
- การติดเชื้อไวรัสภูมิคุ้มกันบกพร่อง (HIV Positive) หรือภาวะของโรคภูมิคุ้มกันบกพร่อง (AIDS) ของผู้เอาประกันภัย ไม่ว่าจะทางตรงหรือทางอ้อมก็ตาม

- ผู้เอาประกันภัยควรศึกษาและทำความเข้าใจในเอกสารเสนอขายก่อนตัดสินใจทำประกันภัย เมื่อได้รับกรมธรรม์แล้ว โปรดศึกษารายละเอียด ข้อกำหนดและเงื่อนไขในกรมธรรม์
- ผู้เอาประกันภัยมีหน้าที่แถลงข้อความจริงในการขอเอาประกันภัย การปกปิดข้อความจริงหรือแถลงข้อความเท็จใดๆ อาจเป็นเหตุให้บริษัทผู้รับประกันภัยบอกล้างและปฏิเสธไม่จ่ายค่าสินไหมทดแทนตามสัญญาประกันภัย
- ข้อกำหนดและเงื่อนไขของความคุ้มครองจะระบุไว้ในกรมธรรม์ประกันภัยที่ออกให้กับผู้ถือกรมธรรม์

การชำระเบี้ยประกันภัยเป็นหน้าที่ของผู้เอาประกันภัย การที่ตัวแทนประกันชีวิตมาเก็บเบี้ยประกันภัยเป็นเพียงการให้บริการเท่านั้น

การทำประกันชีวิตไม่ใช่การฝากเงินและมีข้อจำกัดในการเวนคืนกรมธรรม์ ซึ่งการเวนคืนกรมธรรม์ อาจทำให้ผู้เอาประกันภัยได้รับเงินน้อยกว่าเบี้ยประกันภัยที่ชำระมาแล้ว

เกี่ยวกับ เอไอเอ ประเทศไทย

เอไอเอ ประเทศไทย ดำเนินธุรกิจประกันชีวิตตั้งแต่วันที่ 1 ตุลาคม 2481 และเป็นหนึ่งในสมาชิกของกลุ่มบริษัทเอไอเอ โดยให้ความคุ้มครองในด้านการประกันชีวิต การวางแผนออมเงินเพื่อวัยเกษียณ การประกันอุบัติเหตุและสุขภาพ และการประกันชีวิตควบการลงทุน นอกจากนี้ยังให้บริการแก่ลูกค้าองค์กรในด้านการประกันภัยกลุ่ม ประกันสินเชื่อและเป็นผู้จัดการกองทุนสำรองเลี้ยงชีพ



เอไอเอ ประเทศไทย
181 ถนนสุรวงศ์ เขตบางรัก กรุงเทพฯ 10500

aia.co.th

SU0215453 – 25/04/2024